

Załącznik C

Rzuty, przekroje i plany budynków

C1 – Memoriał

C2 – Szary Dom

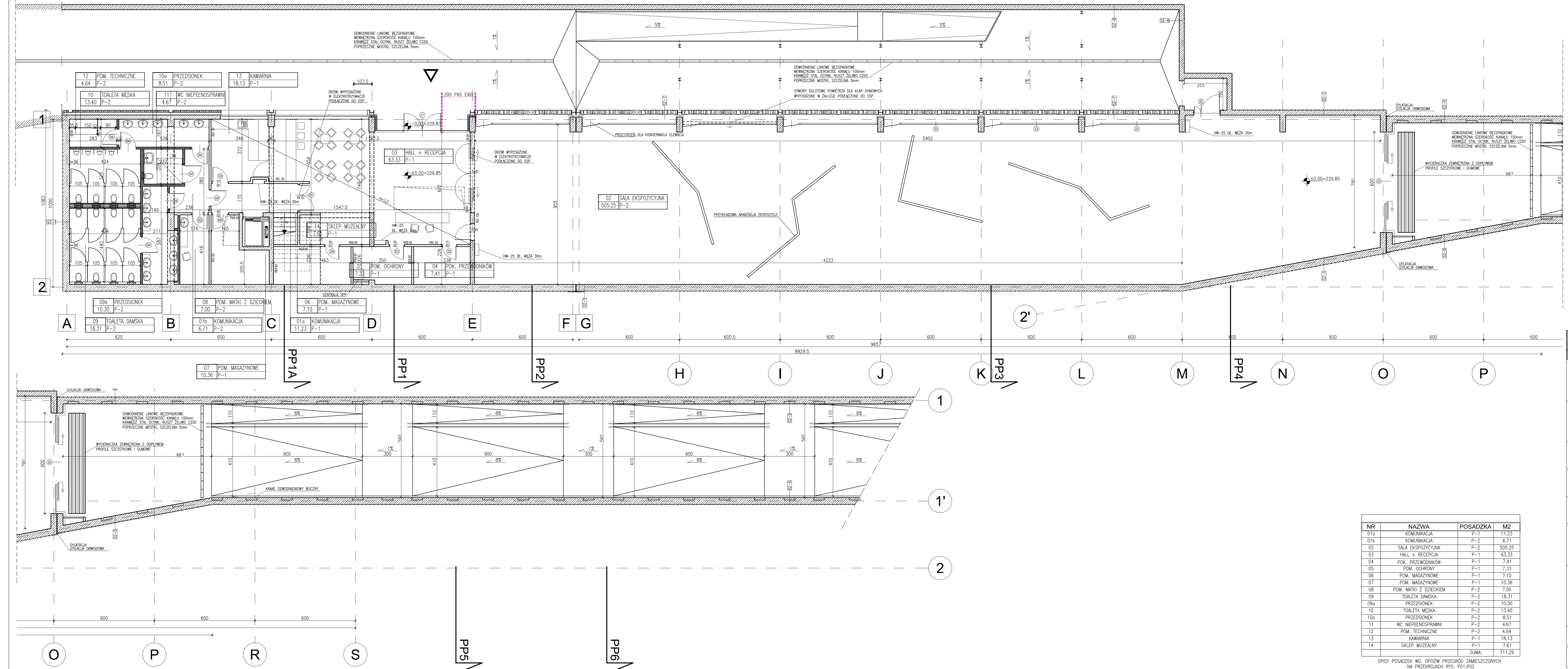
C3 – Projekt zagospodarowania terenu wraz z budynkami



MUZEUM
KL. PLASZÓW

Załącznik C1 Memoriał





gpp grupa projektowa sp.z o.o.
al. Krasieńskiego 17/6 31-111 Kraków

ZADANIE:
ZAMIENNY PROJEKT BUDOWLANY DO PROJEKTU ZAGOSP.
TERENU BYŁEGO OBOZU PŁASZÓW ETAP I (...) ETAP II (...)
DECYZJA NR 1268/2014 Z DNIA 04.06.2014 W ZAKRESIE ETAP I ZM.
UKŁADU FUNKCJONALNEGO (...) ETAP II ZMIANY WZ M. ARCH (...)

ADRES:
UL. KAMIENIECKI DZ.NR.: 1/18, 1/19, 1/29, 1/30,
1/31, 2/1, 166/6, 185/3 OBR 51; 100/7, 117/3,
119/3, 119/4, 119/5, 119/8, 119/12, 165/1, 182
OBR 29

INWESTOR / ZAMAWIAJĄCY:
GMINA MIEJSKA KRAKÓW/
ZIM UL. REYMONTA 20, 30-059 KRAKÓW

TEMAT RYSUNKU:
RZUT POZIOMY 0

FAZA:
PROJEKT BUDOWLANY - ZAMIENNY ARCHITEKTURA

PROJEKTANT: MGR. INŻ. ARCH. BORYSLAW CZARAKCZIEW
PODPIS: [Signature]
RF- Upr. 17983

ZESPÓŁ PROJEKTOWY:
MGR. INŻ. ARCH. KAMIL BABIUCH
MGR. INŻ. ARCH. SYLWIA KAMIONKA
MGR. INŻ. ARCH. MACIEJ KOCIOLEK
MGR. INŻ. ARCH. PAULINA KULTYS-JAKUBASZEK
INŻ. ARCH. SABINA SOB CZAK
MGR. INŻ. ARCH. BENITA STRZAŁKA

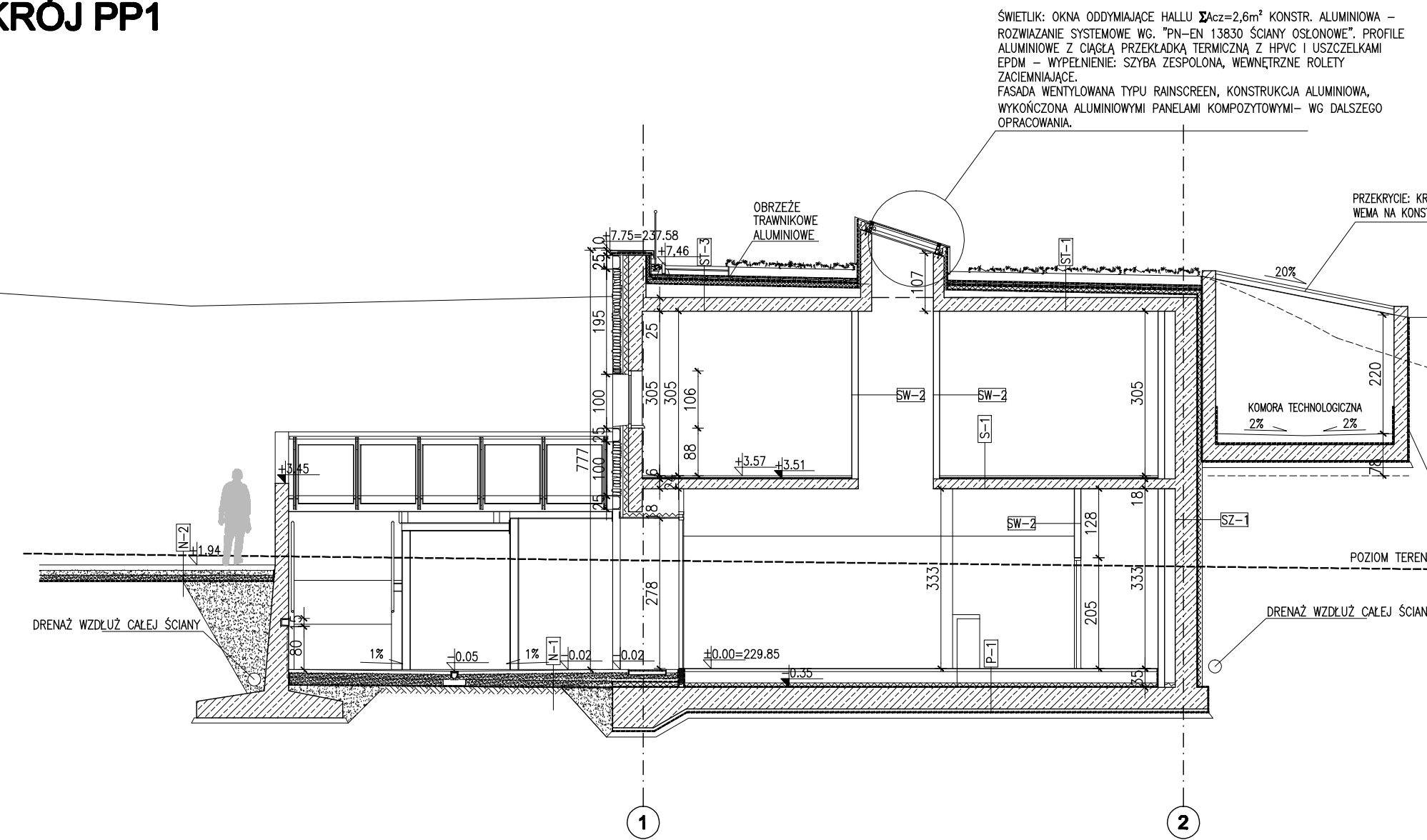
SPRAWDZIŁ:
MGR. INŻ. ARCH. SŁAWOMIR KOGUT
RF- Upr. 908/94

NR PROJ. DATA SKALA NR RYS.
07/2018 10.2018 1:100 R02

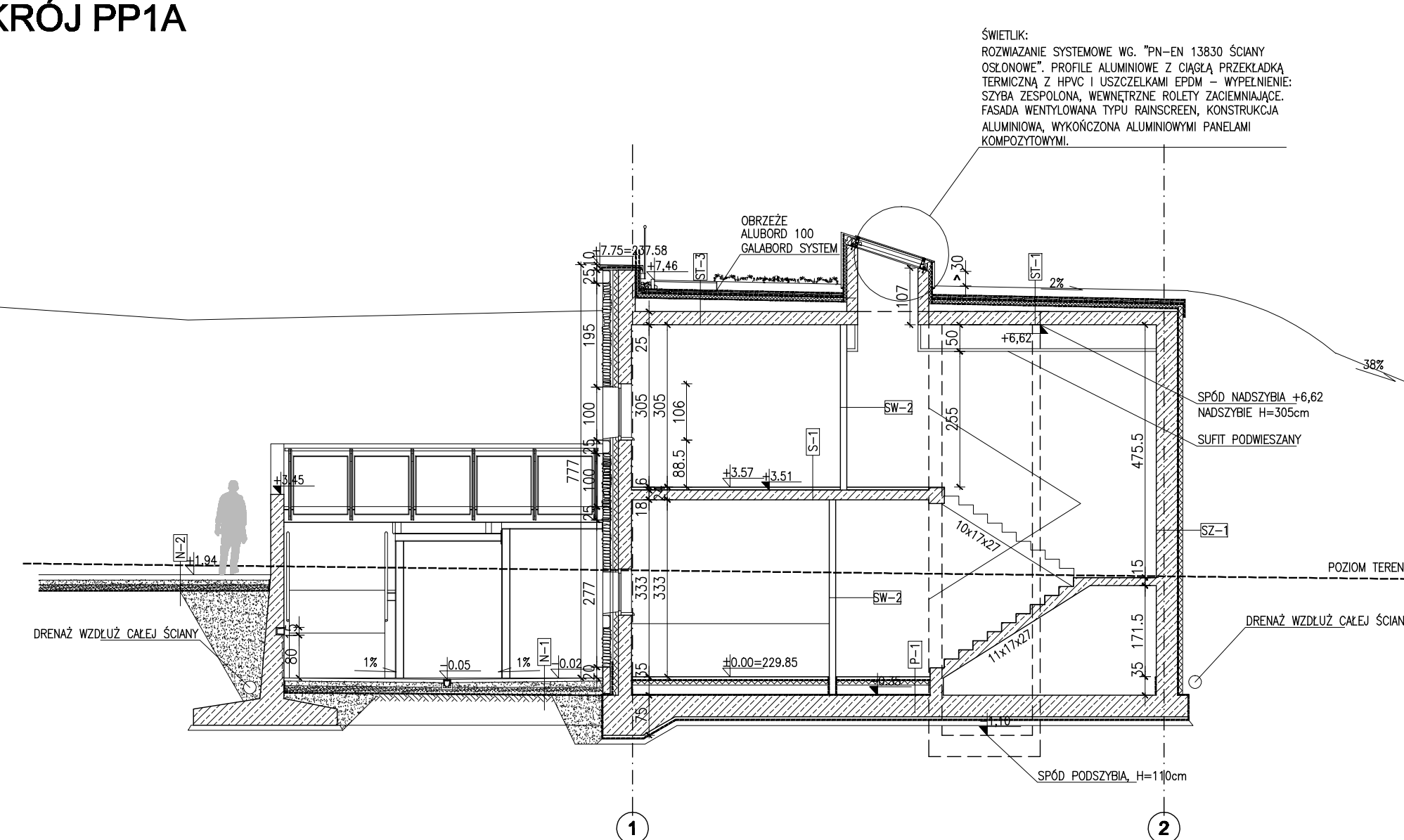
NR	NAZWA	POSADZKA	M2
01a	KOMUNIKACJA	P-1	11.23
01b	KOMUNIKACJA	P-2	6.71
02	SALA EKSPOZYCYJNA	P-2	505.25
03	HALL + RECEPCJA	P-1	63.33
04	POK. PRZEWODNIKÓW	P-1	7.41
05	POM. OCHRONY	P-1	7.33
06	POM. MAGAZYNOWE	P-1	7.10
07	POM. MAGAZYNOWE	P-1	10.36
08	POM. MATKI Z DZIECKIEM	P-2	7.00
09	TOALETA DAMSKA	P-2	18.31
09a	PRZEDSIONEK	P-2	10.30
10	TOALETA MĘSKA	P-2	13.40
10a	PRZEDSIONEK	P-2	8.51
11	WC NIEPEŁNOSPRAWNI	P-2	4.67
12	POM. TECHNICZNE	P-2	4.64
13	KAWIARNIA	P-1	18.13
14	SKLEP MUZEALNY	P-1	7.61
SUMA:			711.29

OPISY POSADZEK WG. OPISÓW PRZEGRÓD ZAMIESZCZONYCH
NA PRZEKROJACH RYS. P01_P02

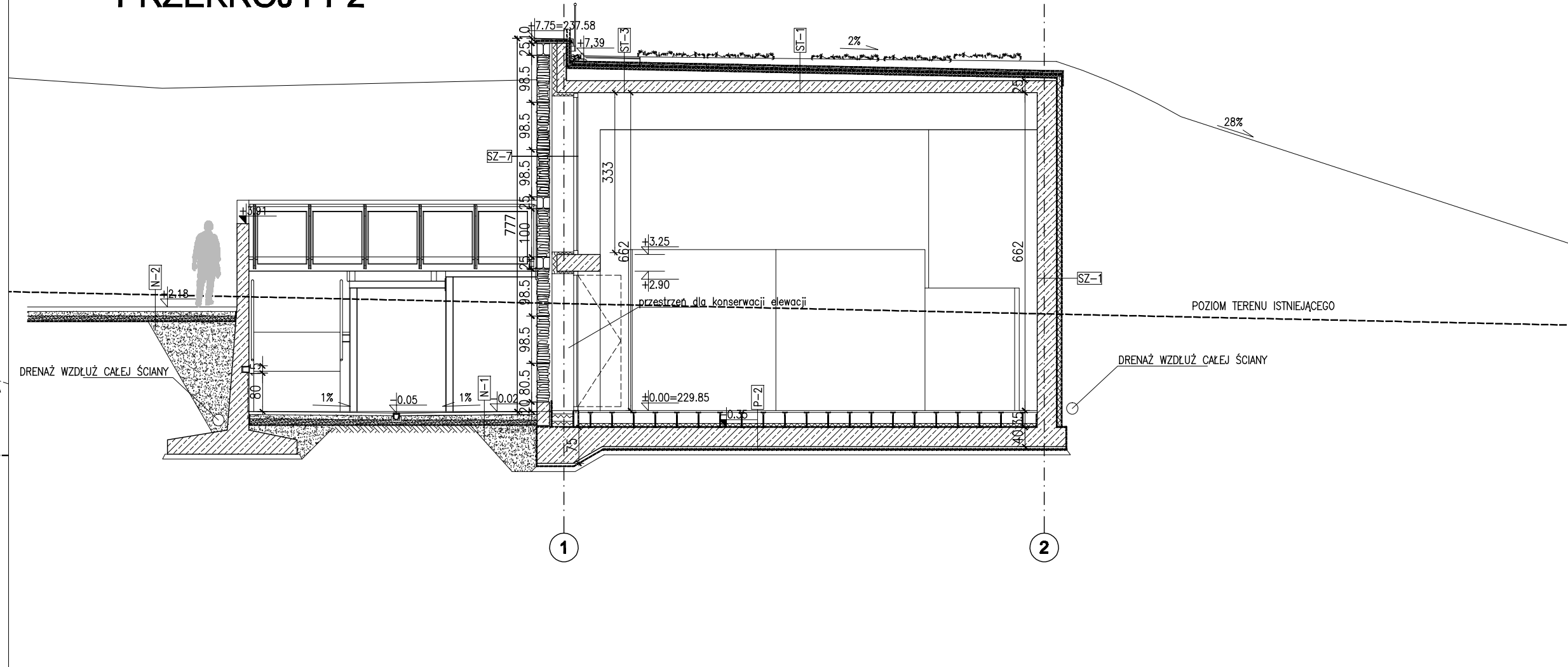
PRZEKRÓJ PP1



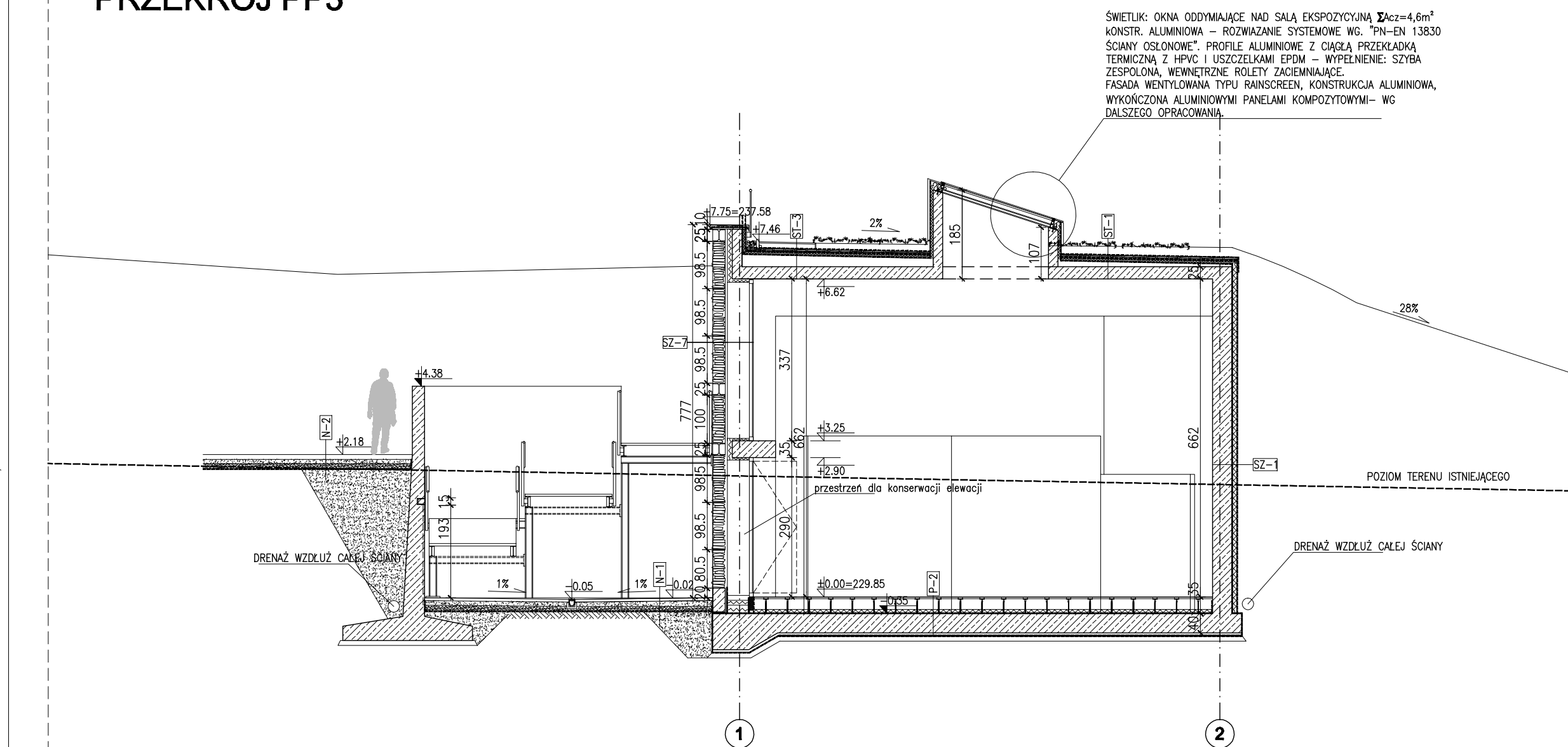
PRZEKRÓJ PP1A



PRZEKRÓJ PP2



PRZEKRÓJ PP3



N - 1	CIĄG PIESZY
10cm	KOSTKA GRANITOWA BRUKOWA 10x10
4cm	PODSYPKA CEMENTOWA – PIASKOWA 1:4
5cm	KRUSZYWO KAMIEŃ 0/31,5mm STABILIZOWANE MECHANICZNIE
10cm	KRUSZYWO ŁAMANE 0/31,5mm W GEOTECIE GWAS
5cm	KLUNEK GEOMEKANNA
30cm	ŚCIANA ŻELBETOWA – BETON ARCHYTEKTONICZNY BAZ IMPREGNOWANY BEZBARWNA MATOWA FARBA DO BETONU

N - 2	CIĄG PIESZY
10cm	PRZEFABRYKOWANE PŁYTY BETONOWE 2,5x0,5m – BETON ARCHYTEKTONICZNY BAZ KOLOR BIAŁY
4cm	PODSYPKA CEMENTOWA – PIASKOWA
5cm	KRUSZYWO KAMIEŃ 0/31,5mm STABILIZOWANE MECHANICZNIE
10cm	KRUSZYWO ŁAMANE 0/31,5mm W GEOTECIE GWAS
5cm	KLUNEK GEOMEKANNA

N - 3	RAMPA
4cm	PŁYTY GRANITOWE 40x40x4cm
4cm	PODSYPKA PIASKOWO – CEMENTOWA 1:4
5cm	KRUSZYWO KAMIEŃ 0/31,5mm STABILIZOWANE MECHANICZNIE
2-13cm	BETON PODKŁADOWY DO WYROBIENIA SPĄDKÓW
40cm	PŁYTA ŻELBETOWA WG. KONSTR.
5cm	JĄSTROCH CEMENTOWY OCHRONNY
0,04cm	2x FOLIA ROZDZIELCZA PE
0,5cm	ROZWIĄZANIE SYSTEMOWE IZOLACJA PW: BITUMIENNA POWŁOKOWA GRUBOWARSTWOWA WG. DIN 18195 cz. 4-6, 1x BEZROZPUSZCZALNIKOWA POWŁOKA GRUNTUJĄCA
10cm	BETON PODKŁADOWY

P - 1	POSADZKA
0,5cm	SYSTEM POSADZKI SYNTETYCZNEJ, POLIMEROWEJ, PIKMENTOWANEJ Z MIESZANĄ WYPEŁNIACZĄ KWARCOWĄ
6cm	PRZECIWPÓLSZCZALNIA SUCHA-40 WG. PNEN 13501-1
21cm	OPORNA NA ŚCIERANIE: RMA 1 WG. PN-EN 13892-5
8cm	OPORNA NA UDERZENIA: IRIS WG. PN-EN ISO 62720-1
0,02cm	PRZECIWPUSZCZALNOŚĆ WODY: ZEROWA – TEST KARSTENA
0,02cm	WYLEWKA BETONOWA C20/25
0,02cm	FOLIA ROZDZIELCZA PE
21cm	WARSZTATY WYKONANE KERMADYTEM, ZAKREŚLONY STABILIZOWANY CEMENTEM
8cm	PŁYTY Z POLISTYRENU WG. PN-EN 13163+11:2015-03: EPS EN 13163 12-13-18-36-110-BS115-03(10)20-05(0)5-18(0)2-03(0)2
0,02cm	FOLIA ROZDZIELCZA PE
0,5cm	ROZWIĄZANIE SYSTEMOWE IZOLACJA PW: BITUMIENNA POWŁOKOWA GRUBOWARSTWOWA WG. DIN 18195 cz. 4-6, 1x BEZROZPUSZCZALNIKOWA POWŁOKA GRUNTUJĄCA
40cm	PŁYTA ŻELBETOWA
5cm	JĄSTROCH CEMENTOWY OCHRONNY
0,04cm	2x FOLIA ROZDZIELCZA PE
0,5cm	ROZWIĄZANIE SYSTEMOWE IZOLACJA PW: BITUMIENNA POWŁOKOWA GRUBOWARSTWOWA WG. DIN 18195 cz. 4-6, 1x BEZROZPUSZCZALNIKOWA POWŁOKA GRUNTUJĄCA
10cm	CHEDEY BETON

P - 2	POSADZKA-PODŁOGA PODNIESIONA
0,5cm	SYSTEM POSADZKI SYNTETYCZNEJ, POLIMEROWEJ, PIKMENTOWANEJ Z MIESZANĄ WYPEŁNIACZĄ KWARCOWĄ
29,5cm	PRZECIWPÓLSZCZALNIA SUCHA-40 WG. PNEN 13501-1
OPORNA NA ŚCIERANIE: RMA 1 WG. PN-EN 13892-5	
OPORNA NA UDERZENIA: IRIS WG. PN-EN ISO 62720-1	
PRZECIWPUSZCZALNOŚĆ WODY: ZEROWA – TEST KARSTENA	
SYSTEMOWA MONOLITYCZNA PODŁOGA PODNIESIONA GŁADZONA NA METALOWYCH OCNKOWANYCH ŚLUPKACH O REGULOWANEJ WYSOKOŚCI, IZOLACJA TERMICZNA PŁYTY XPS gr.5cm WG. PN-EN 13164: EN 13164-T1-CS(0)(V)300-C02(1,5/50) 130-ML(T)0,7-MW(V)3-F12-DS(TH)-DLT(2)5	
40cm	PŁYTA ŻELBETOWA
5cm	JĄSTROCH CEMENTOWY OCHRONNY
0,04cm	2x FOLIA ROZDZIELCZA PE
0,5cm	ROZWIĄZANIE SYSTEMOWE IZOLACJA PW: BITUMIENNA POWŁOKOWA GRUBOWARSTWOWA WG. DIN 18195 cz. 4-6, 1x BEZROZPUSZCZALNIKOWA POWŁOKA GRUNTUJĄCA
10cm	CHEDEY BETON

ST - 2	ZADASZENIE NAD RAMPA
10cm	WARSTWA WEGETACYJNA
2cm	BETON OCHRONNY
2cm	2x ELASTOMEROTERMICZNA ZORZEWNANA PAPA
14cm	PODŁOGOWA – ZAKREŚLONE DROBNODZIARNISTE KRUSZYWO MINERALNE I ELEMENTY OSADZAJĄDO – ZASOBNIKOWY H=60mm
14cm	MATA OCHRONNA CIEPŁE POMEJSCZENIOWY 300g/m ²
0,5cm	WARSTWA ROZDZIELCZA – FOLIA PE 0,2
0,5cm	ELASTOMEROTERMICZNA ZORZEWNANA PAPA
0,3cm	OPORNA NA PRZESZKOTY KORZENI WG. WYTYCZNYCH FLL
10cm	PAPA PODKŁADOWA SAMOPRZYLEPNA
10cm	PŁYTY ZE SZTYWNEJ PIANKI POLIURETANOWEJ $\lambda=0,026$ W/nk PUR-EN 13165-T2-DS(TH)-CS(10)(V)120-TR80
5-25cm	WARSTWA SPRAWOWA STROBOSTON
0,4cm	PAPA PAROIZOLACYJNA ZORZEWNANA
25cm	PŁYTA ŻELBETOWA

ST - 3	CIĄG PIESZY – ROZWIĄZANIE SYSTEMOWE
6cm	KOSTKA BETONOWA
2cm	PODSYPKA PIASKOWO – CEMENTOWA 1:4
5cm	KRUSZYWO KAMIEŃ 0/31,5mm STABILIZOWANE MECHANICZNIE
14cm	PODŁOGOWA – ZAKREŚLONE DROBNODZIARNISTE KRUSZYWO MINERALNE I ELEMENTY OSADZAJĄDO – ZASOBNIKOWY H=60mm
14cm	MATA OCHRONNA CIEPŁE POMEJSCZENIOWY 300g/m ²
0,5cm	WARSTWA ROZDZIELCZA – FOLIA PE 0,2
0,5cm	ELASTOMEROTERMICZNA ZORZEWNANA PAPA
0,3cm	OPORNA NA PRZESZKOTY KORZENI WG. WYTYCZNYCH FLL
10cm	PAPA PODKŁADOWA SAMOPRZYLEPNA
10cm	PŁYTY ZE SZTYWNEJ PIANKI POLIURETANOWEJ $\lambda=0,026$ W/nk PUR-EN 13165-T2-DS(TH)-CS(10)(V)120-TR80
5-25cm	WARSTWA SPRAWOWA STROBOSTON
0,4cm	PAPA PAROIZOLACYJNA ZORZEWNANA
25cm	PŁYTA ŻELBETOWA

SW - 1	
2cm	TYNK CEMENTOWO – WAPIENNY
25	ŚCIANA ŻELBETOWA
2cm	TYNK CEMENTOWO – WAPIENNY

SW - 2	
2cm	TYNK CEMENTOWO – WAPIENNY
12cm	ŚCIANA MUROWNA Z BŁOCKÓW ŚLIKATOWYCH
2cm	TYNK CEMENTOWO – WAPIENNY

SW - 3	
15cm	ŚCIANA W SYSTEMIE SUCHIEJ ZABUDOWY

SW - 4	
12cm	ŚCIANA W SYSTEMIE SUCHIEJ ZABUDOWY

SW - 5	
30cm	ŚCIANA W SYSTEMIE SUCHIEJ ZABUDOWY

SZ - 6	
30cm	ŚCIANA ŻELBETOWA – BETON ARCHYTEKTONICZNY BAZ IMPREGNOWANY BEZBARWNA MATOWA FARBA DO BETONU
0,5cm	ROZWIĄZANIE SYSTEMOWE IZOLACJA PW: BITUMIENNA POWŁOKOWA GRUBOWARSTWOWA WG. DIN 18195 cz. 4-6, 1x BEZROZPUSZCZALNIKOWA POWŁOKA GRUNTUJĄCA
15-20cm	ŚCIANA MUROWNA AZUROWA Z WAPIENIA ŁUPANEGO NA KLEJU WSPARTE NA KONSTRUKCJI STALOWEJ, OD STRONY ZEWNĘTRZNEJ ZAMOCOWANA SYSTEMOWA SIATKA STALOWA NIERZĘDZONA
50cm	PRZECIETRAŁA TECHNICZNA
15cm	ŚCIANA OSŁONOWA PRZESZKŁONA SYSTEMOWA W KONSTRUKCJI ALUMINIOWEJ SŁUPOWO – RYGLOWEJ

SZ - 7	
15-20cm	ŚCIANA MUROWNA AZUROWA Z WAPIENIA ŁUPANEGO NA KLEJU WSPARTE NA KONSTRUKCJI STALOWEJ, OD STRONY ZEWNĘTRZNEJ ZAMOCOWANA SYSTEMOWA SIATKA STALOWA NIERZĘDZONA
50cm	PRZECIETRAŁA TECHNICZNA
15cm	ŚCIANA OSŁONOWA PRZESZKŁONA SYSTEMOWA W KONSTRUKCJI ALUMINIOWEJ SŁUPOWO – RYGLOWEJ

UWAGA:
WSTĘPNE MIEJSCA STYKU ZAKREŚLIŁ PRAC POSZCZEGÓLNYCH ZLECENIORÓW WYMAGAJĄ UZGODNIENIA ZE ZLECENIOWICĄ W ZAKRESIE KOLEJNOŚCI PRAC I SKORYGOWANIA EWENTUALNYCH ROZBIEŻNOŚCI NA BUDOWIE
WSZELKIE WYMIARY MUSZĄ BYĆ ZWERYFIKOWANE NA BUDOWIE PRZEZ ZLECENIORÓW
ZLECENIORÓW NA PODSTAWIE RYSUNKÓW PRZEKAZANYCH MU PRZEZ ZLECENIOWICZĘ ZOBOWIĄZANY JEST WYKONAĆ DOKUMENTACJĘ WYKONAWCZĄ LUB NARZĘDZIOWĄ CHYBA ŻE ZAPIS UMOWY POMIĘDZY ZLECENIOWICĄ A ZLECENIORÓW

gpp grupa projektowa sp. z o.o.
al. Krasieńskiego 17/6 31-111 Kraków

ZADANIE:
ZAMIENNY PROJEKT BUDOWLANY DO PROJEKTU ZAGOSP. TERENU BYŁEGO OBOZU PŁASZÓW ETAP I (...) ETAP II (...) DECYZJA NR 1288/2014 Z DNIA 04.08.2014 W ZAKRESIE ETAP I ZM. UKŁADU FUNKCJONALNEGO (...) ETAP II ZMIANY WZ M. ARCH. (...)

ADRES:
UL. KAMIENIEJSKIEGO DZ.NR.: 1/18, 1/19, 1/29, 1/30, 1/31, 2/1, 166/6, 185/3 OBR. 51; 117/3, 119/3, 119/4, 119/5, 119/8, 119/12, 165/1, 182 OBR. 29

INWESTOR / ZAMAWIAJĄCY:
GMINA MIEJSKA KRAKÓW / ZIM UL. REYTMONTA 20, 30-059 KRAKÓW

TEMAT RYSUNKU:
PRZEKROJE POPRZECZNE PPIA, PPI1, PPI2, PPI3

FAZA:
PROJEKT BUDOWLANY - ZAMIENNY ARCHITEKTURA

PROJEKTANT:
MGR INŻ. ARCH. BORYSŁAW CZARAKCZEW
SP. z ograniczoną odpowiedzialnością
ul. ... 17/3

ZESPÓŁ PROJEKTOWY:
MGR INŻ. ARCH. KAMIL BĄBIUCH
MGR INŻ. ARCH. SYLWIA KAMIONKA
MGR INŻ. ARCH. MACIEJ KOCIŁEK
MGR INŻ. ARCH. PAULINA KULTYS-JAKUBASZEK
INŻ. ARCH. SABINA SOBZĄK
MGR INŻ. ARCH. BENITA STRZAŁKA

SPRAWDZILI:
MGR INŻ. ARCH. SŁAWOMIR KOGUT
SP. z ograniczoną odpowiedzialnością

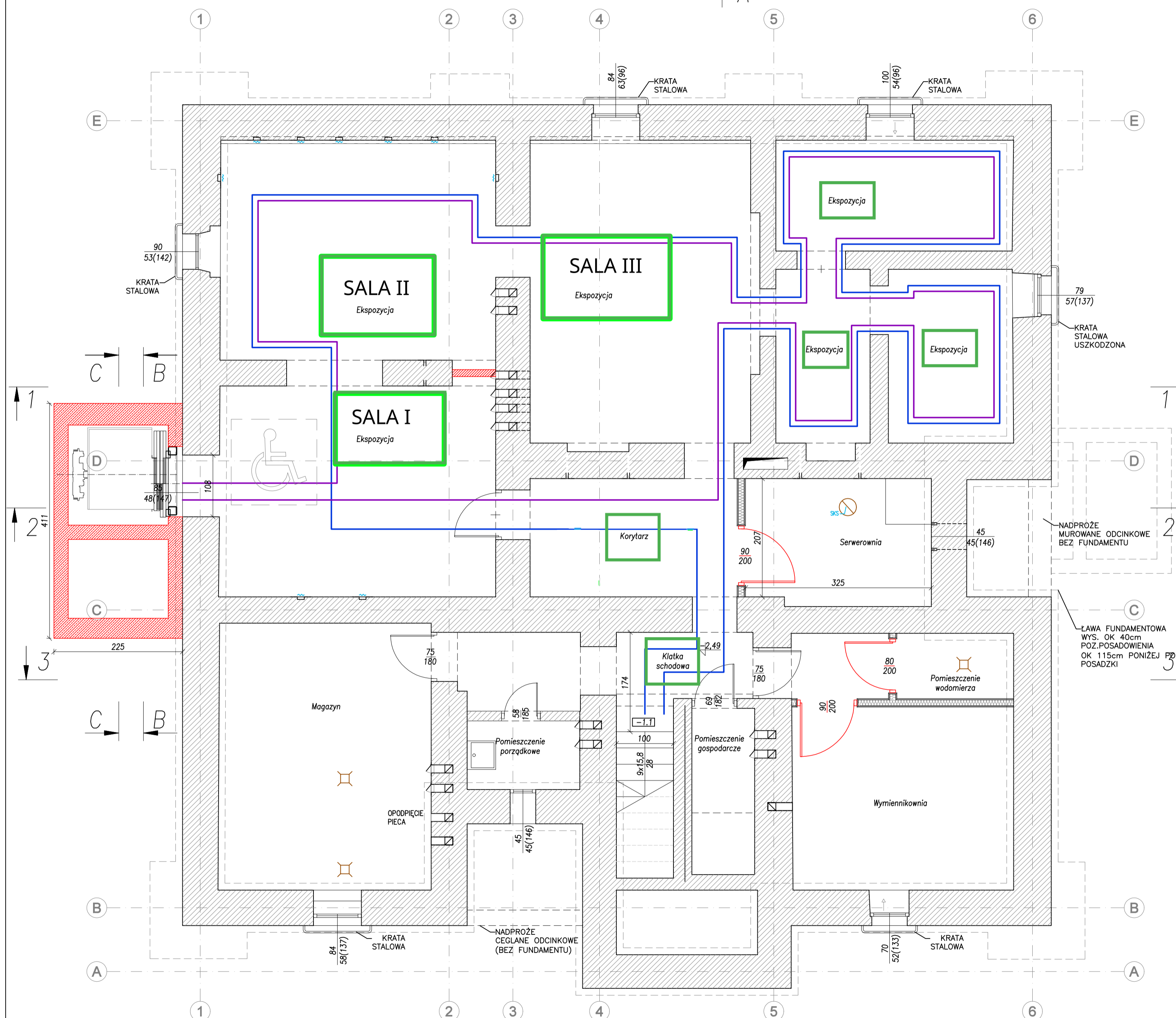
NR PROJ. 07/2018 **DATA** 10.2018 **SKALA** 1:100 **NR RYS.** P01

MUZEUM
KL. PLASZOW

Załącznik C2

Szary Dom





- UWAGI:
1. Wszystkie wymiary sprawdzić. W razie rozbieżności powiadomić Projektanta.
 2. Wymiary na rysunku podano w cm.
 3. Wprowadzone osie mają charakter porządkowy i ich lokalizacja nie jest związana z osią konstrukcyjną ścian nośnych.

ZBP Zespół Biur Projektowych
 ul. Świętokrzyska 12, tel./fax (12) 265 19 28
 30 - 015 Kraków, +48 607 610 222
 +48 692 239 165
 e-mail: biuro@wolarek-zatorowski.eu
 www.wolarek-zatorowski.eu

Temat:	Roboty budowlane polegające na przebudowie i remoncie istniejącego budynku wraz z dobudową szybu windowego oraz zmianą sposobu użytkowania pomieszczeń obiektu znajdującego się przy ul. Jerolimskiej 3 w Krakowie na działce nr 119/4.								
Investor:	Muzeum - Miejsce Pamięci KL Płaszów w Krakowie Niemiecki nazistowski obóz pracy i obóz koncentracyjny (1942-1945) (w organizacji) 31-011 Kraków, Rynek Główny 35								
Adres:	ul. Jerolimskiej 3, 30-555 Kraków, dz. nr119/4, 2/1 i 166/6, obręb 0073 Podgórze								
Opracował:	mgr inż. Piotr Wolarek UPR: NR MAP/0174/PDOK/09								
Współpraca:	inż. arch. Patrycja Malisz								
Tytuł:	RZUT PIWNIC								
Data:	06.2022	Branża:	BUDOWLANA	Faza:	KONCEPCJA ARCHYTEKTONICZNO - BUDOWLANA	Skala:	1:50	Nr rysunku:	A-01

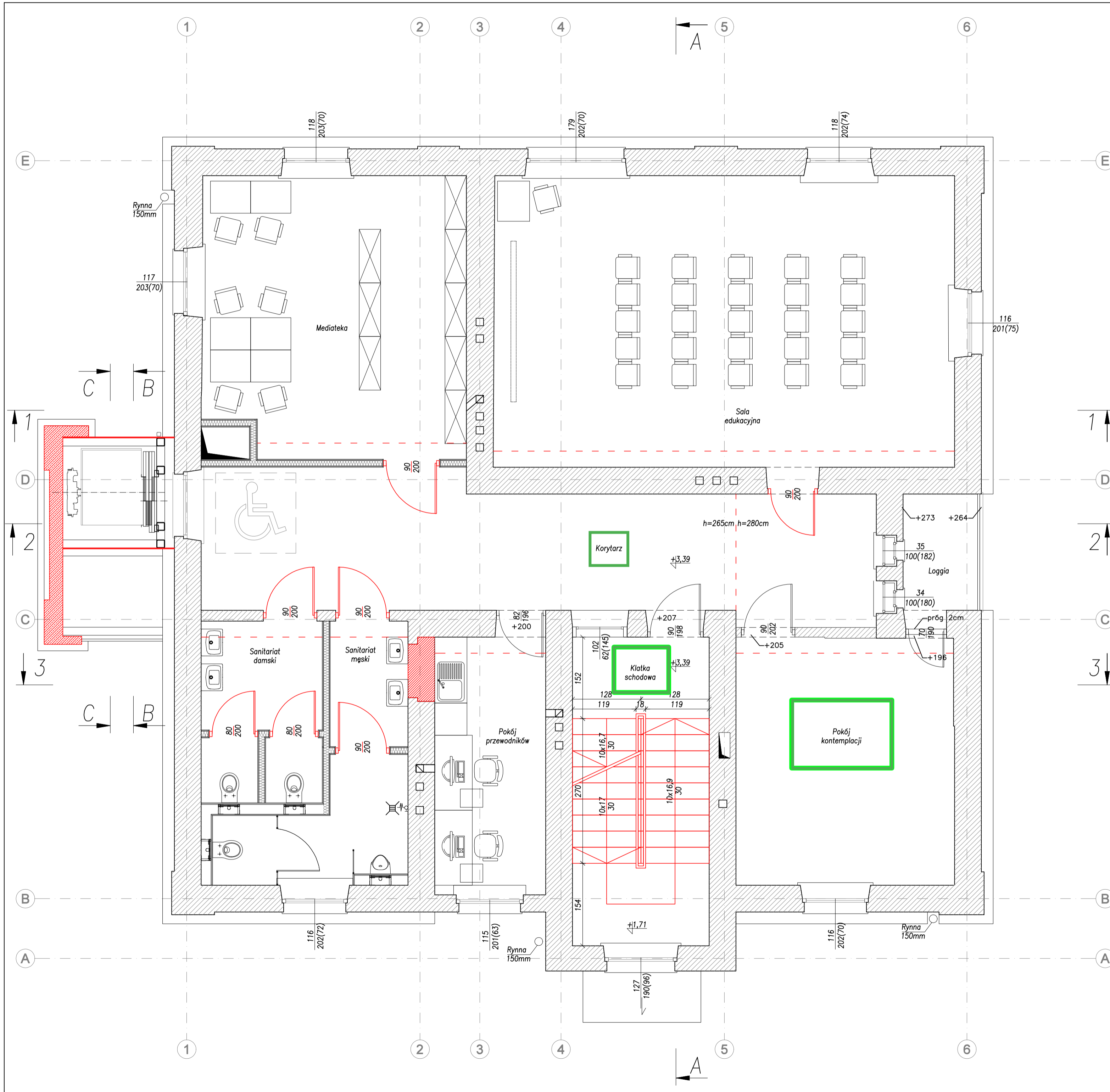


Ściana fundamentowa -
górna ściany na poziomie
terenu

- UWAGI:**
1. Wszystkie wymiary sprawdzić. W razie rozbieżności powiadomić Projektanta.
 2. Wymiary na rysunku podano w cm.
 3. Wprowadzone osie mają charakter porządkowy i ich lokalizacja nie jest związana z osią konstrukcyjną ścian nośnych.

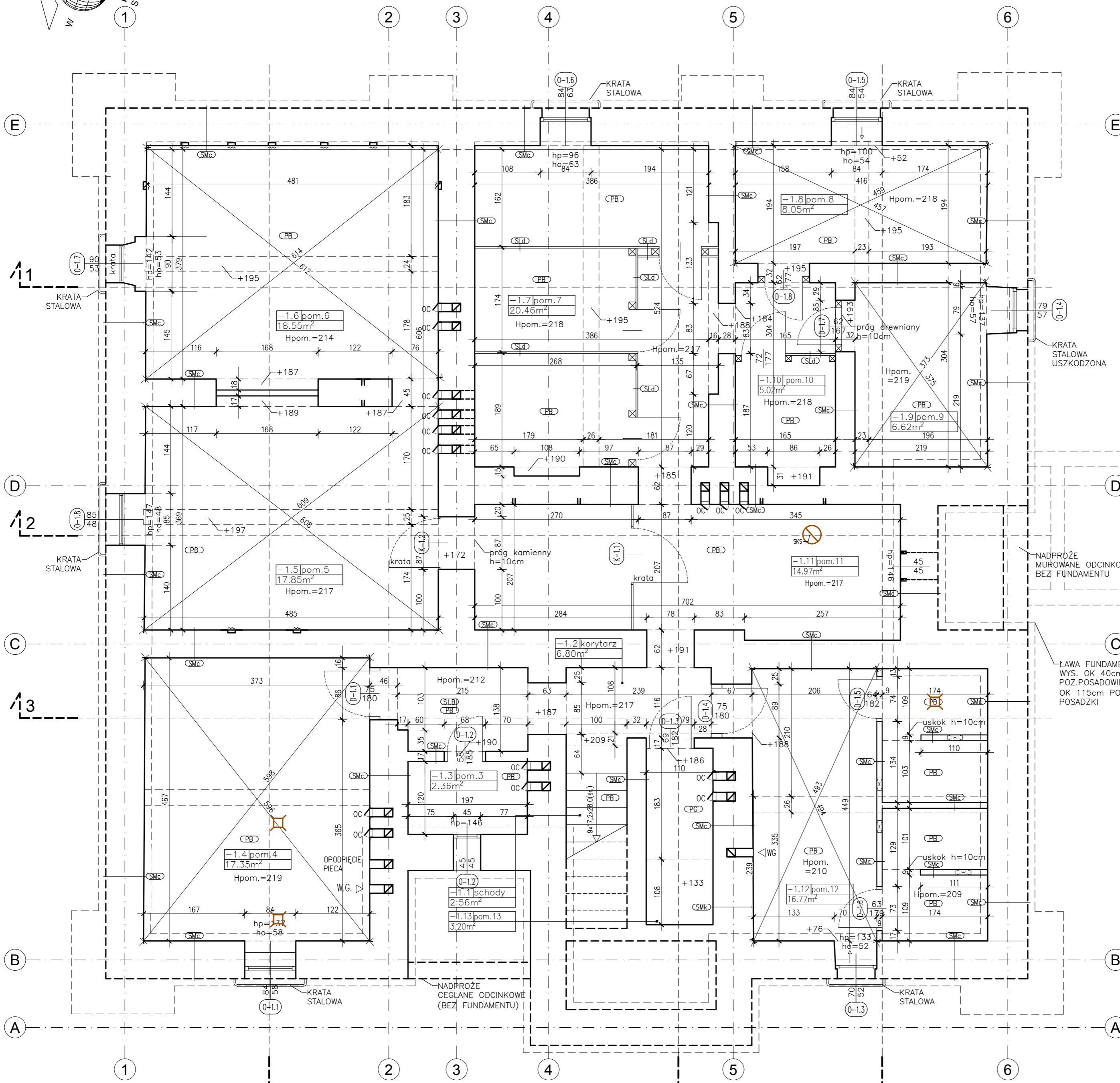
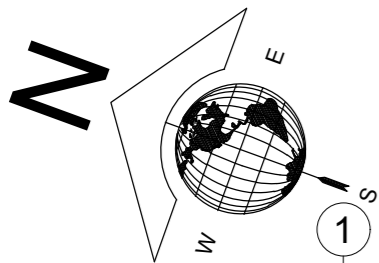
 ZBP ZESPÓŁ BIUR PROJEKTOWYCH		Zespół Biur Projektowych tel./fax (12) 265 19 28 ul. Świętokrzyska 12, +48 607 616 222 30 - 015 Kraków, +48 692 239 165 e - mail: biuro@wolarek-zatorowski.eu www.wolarek-zatorowski.eu	
Temat: Roboty budowlane polegające na przebudowie i remoncie istniejącego budynku wraz z dobudową szybu windowego oraz zmianą sposobu użytkowania pomieszczeń obiektu znajdującego się przy ul. Jerolimskiej 3 w Krakowie na działce nr 119/4.		Investor: Muzeum - Miejsce Pamięci KL Płaszów w Krakowie Niemiecki nazistowski obóz pracy i obóz koncentracyjny (1942-1945) (w organizacji) 31-011 Kraków, Rynek Główny 35	
Adres: ul. Jerolimskiej 3, 30-555 Kraków, dz. nr119/4, 2/1 i 166/6, obręb 0073 Podgórze		Opracował: mgr inż. Piotr Wolarek UPR: NR. MAP/0174/PDOK/09	
Współpraca: inż. arch. Patrycja Malisz		Tytuł: RZUT PARTERU	
Data: 06.2022	Branża: BUDOWLANA	Faza: KONCEPCJA ARCHYTEKTONICZNO - BUDOWLANA	Skala: 1:50 Nr rysunku: A-02

RZUT PIĘTRA I



- UWAGI:**
1. Wszystkie wymiary sprawdzić. W razie rozbieżności powiadomić Projektanta.
 2. Wymiary na rysunku podano w cm.
 3. Wprowadzone osie mają charakter porządkowy i ich lokalizacja nie jest związana z osią konstrukcyjną ścian nośnych.

 ZBP ZESPÓŁ BIUR PROJEKTOWYCH		Zespół Biur Projektowych tel./fax (12) 265 19 28 ul. Świętokrzyska 12, +48 607 616 222 30 - 015 Kraków, +48 692 239 165 e - mail: biuro@wolarek-zatorowski.eu www.wolarek-zatorowski.eu	
Temat:		Roboty budowlane polegające na przebudowie i remoncie istniejącego budynku wraz z dobudową szypu windowego oraz zmianą sposobu użytkowania pomieszczeń obiektu znajdującego się przy ul. Jerolimskiej 3 w Krakowie na działce nr 119/4.	
Investor:		Muzeum - Miejsce Pamięci KL Płaszów w Krakowie Niemiecki nazistowski obóz pracy i obóz koncentracyjny (1942-1945) (w organizacji)	
Adres:		31-011 Kraków, Rynek Główny 35 ul. Jerolimskiej 3, 30-555 Kraków, dz. nr119/4, 2/1 i 166/6, obręb 0073 Podgórze	
Opracował:		mgr inż. Piotr Wolarek UPR: NR MAP/0174/PPODK/09	
Współpraca:		inż. arch. Patrycja Malisz	
Tytuł:		RZUT PIĘTRA I	
Data: 06.2022	Branża: BUDOWLANA	Faza: KONCEPCJA ARCHITEKTONICZNO - BUDOWLANA	Skala: 1:50 Nr rysunku: A-03



PIWNICA — SPIS POMIESZCZEŃ					
NR POM.	NAZWA POMIESZCZENIA	POS.	WYS. [m]	KUB. [m³]	POW. [m²]
-1.1	schody			7,35	2,56
-1.2	korytarz	beton	zmienna	14,59	6,80
-1.3	pomieszczenie 3	beton	2,19	5,17	2,36
-1.4	pomieszczenie 4	beton	2,19	38,15	17,42
-1.5	pomieszczenie 5	beton	2,17	38,91	17,93
-1.6	pomieszczenie 6	beton	2,14	40,04	18,71
-1.7	pomieszczenie 7	beton	2,18	44,60	20,46
-1.8	pomieszczenie 8	beton	2,18	17,59	8,07
-1.9	pomieszczenie 9	beton	2,19	14,59	6,66
-1.10	pomieszczenie 10	beton	2,18	10,94	5,02
-1.11	pomieszczenie 11	beton	2,17	32,48	14,97
-1.12	pomieszczenie 12	beton	2,10	35,36	16,84
-1.13	pomieszczenie 13	ziemia	zmienna	5,04	3,20
PIWNICA — ŁĄCZNIE				304,82	141,00

LEGENDA

ELEMENTY KONSTRUKCYJNE BUDYNKU:

SMC.....ŚCIANA MUROWANA Z CEGŁY PEŁNEJ

SMK.....ŚCIANA MUROWANA Z KAMIENIA

PB.....PODŁOGA POSADZKA BETONOWA

SLd.....ŚCIANKA LEKKA DREWNIANA

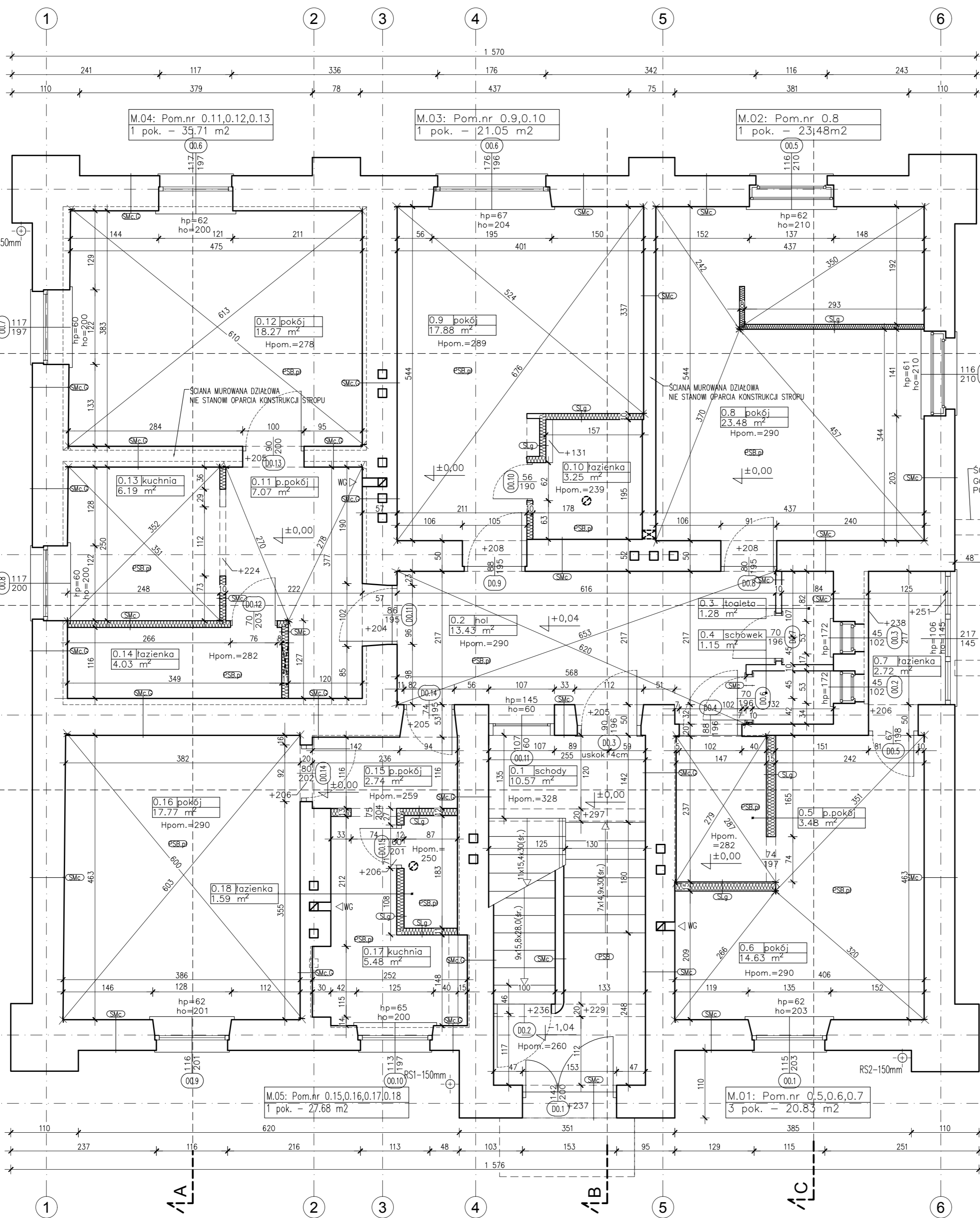
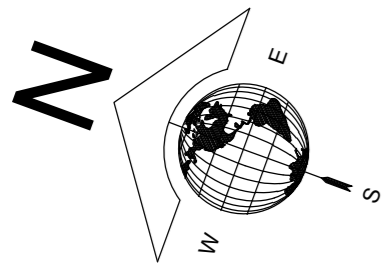
- STRZĘPIA MURÓW WYBURZONYCH WIDOCZNE W LICU ŚCIANY
- WIDOCZNA KRAWĘDŹ ZAMUROWANIA OTWORU (BEZ WIĄZANIA)
- PIONY KOMINOWE
- WIDOCZNY WŁOT OTWORU WENT. GRAWITACYJNEJ
- OTWÓR CZYSZCZAKOWY PRZY POSADZCE

UWAGA:

WPROWADZONE OSIE MAJĄ CHARAKTER PORZĄDKOWY I ICH LOKALIZACJA NIE JEST ZWIĄZANA Z OSIĄ KONSTRUKCYJNĄ ŚCIAN NOŚNYCH

PERSPEKTYWA PRACOWNIA PROJEKTOWA Sp. z o. o.
 30-109 KRAKÓW UL. SALWATORSKA 14 TEL. 012-426-06-16
 EMAIL: BIURO@PERSPEKTYWA-KRAKOW.PL WWW.PERSPEKTYWA-KRAKOW.PL

Nazwa i adres inwestycji:	"MUZEUM MIEJSCE PAMIĘCI KL" Wykonanie inwentaryzacji, ekspertyzy konstrukcyjnej, badań architektonicznych oraz badań konserwatorskich dla budynku przy ul. Jerozolimskiej 3 w Krakowie, tzw. "Szarego Domu"	Data:	PAŹDZIERNIK 2017
Inwestor:	ZARZĄD INWESTYCJI MIEJSKICH UL. WIELOPOLE 17a, 31-072 KRAKÓW	Branch:	ARCHITEKTURA
Tytuł rysunku:	INWENTARYZACJA BUDYNKU RZUT PIWNICY	Faza proj.:	INW.
Opracował:	mgr inż. arch. ANDRZEJ KOSOWSKI MPOIA 011/2004 spec. architektoniczna mgr inż. arch. AGNIESZKA KOŁODZIEJSKA MPOIA 032/2005 spec. architektoniczna	Skala:	1:50
Sprawił:		Nr rys.:	2



PARTER – SPIS POMIESZCZEŃ					
NR POM.	NAZWA POMIESZCZENIA	POS.	WYS. [m]	KUB. [m³]	POW. [m²]
0.1	schody	lastrico	zmienna	119.06	10.57
0.2	hol	wykładzina	2.90	38.95	13.43
0.3	toaleta	plytki	2.90	3.71	1.28
0.4	schówek	plytki	2.90	3.33	1.15
0.5	przedpokój	plytki	2.82	9.81	3.48
0.6	pokój	pan. podł.	2.90	42.43	14.63
0.7	łazienka	plytki	2.45	6.66	2.72
0.8	pokój	wykładzina	2.90	68.09	23.48
0.9	pokój	wykładzina	2.89	51.67	17.88
0.10	łazienka	wykładzina	2.39	7.77	3.25
0.11	przedpokój	pos.drewn.	2.82	19.94	7.07
0.12	pokój	pos.drewn.	2.78	51.15	18.40
0.13	kuchnia	pos.drewn.	2.82	17.51	6.21
0.14	łazienka	plytki	2.82	11.36	4.03
0.15	przedpokój	plytki	2.59	7.10	2.74
0.16	pokój	wykładzina	2.90	51.82	17.87
0.17	kuchnia	plytki	2.59	14.19	5.48
0.18	łazienka	plytki	2.50	3.98	1.59
ŁĄCZNIE				528.55	155.26

PARTER – BILANS POWIERZCHNI	
POMIESZCZENIA WSPÓLNE	26.43
MIESZKANIE NR 1 (pom.nr 0.5~0.7)	20.83
MIESZKANIE NR 2 (pom.nr 0.8)	23.48
MIESZKANIE NR 3 (pom.nr 0.9~0.10)	21.13
MIESZKANIE NR 4 (pom.nr 0.11~0.14)	35.71
MIESZKANIE NR 5 (pom.nr 0.15~0.18)	27.68

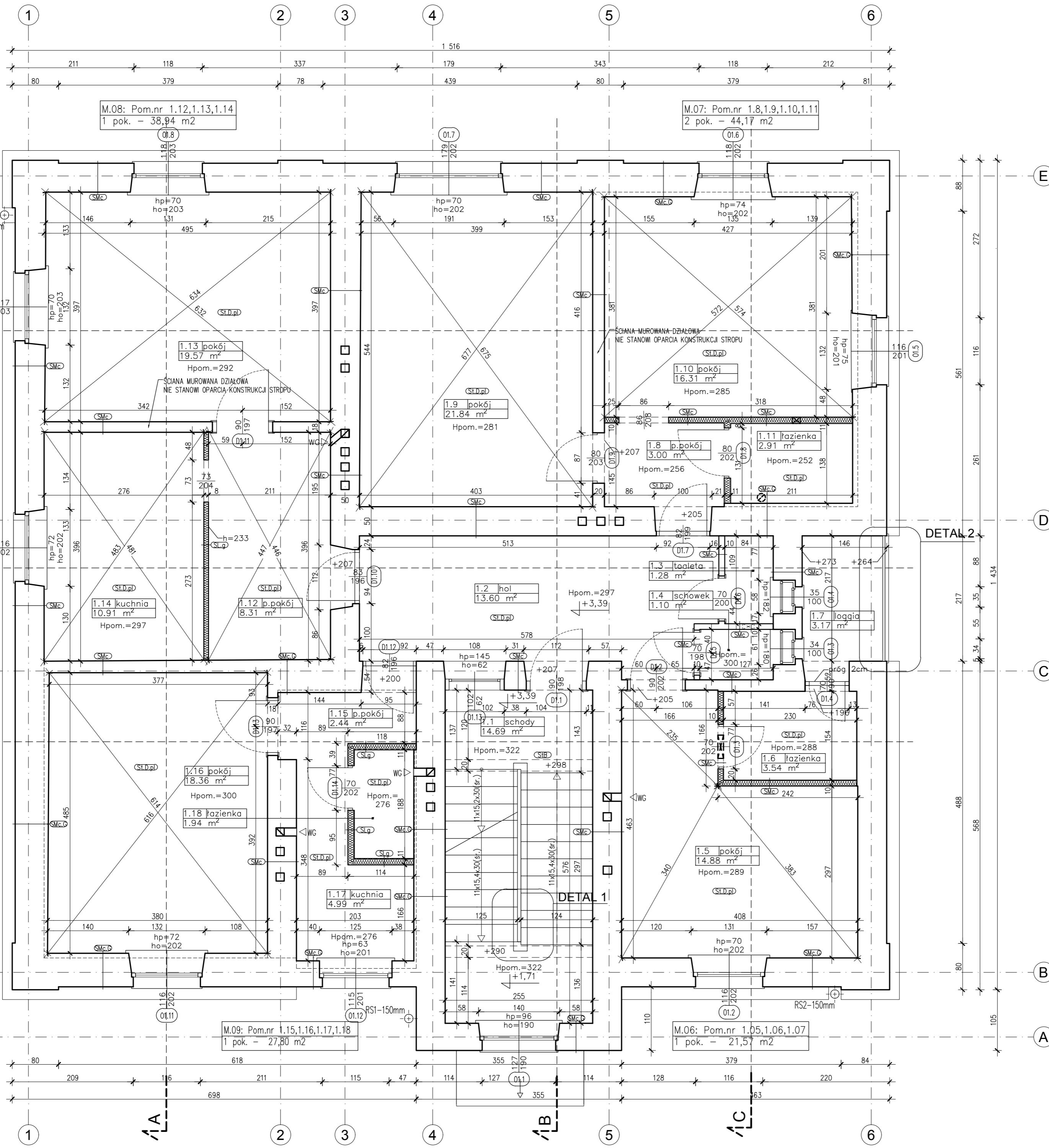
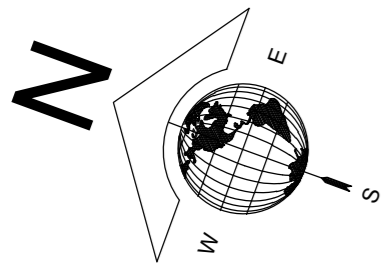
- LEGENDA**
- ELEMENTY KONSTRUKCYJNE BUDYNKU:
 SMc.....ŚCIANA MUROWANA Z CEGŁY PEŁNEJ,
 SMc.G.....ŚCIANA MUROWANA Z CEGŁY PEŁNEJ, TYNKOWANA I OBUĐOWANA PŁYTĄ GIPSOWO-KARTONOWĄ NA RUSZCIE SYSTEMOWYM
 PSB.pl.....POSADZKA – STROP ŻELBETOWY MONOLITYCZNY, PODŁOGA NA LEGARACH
 SLg.....ŚCIANKA LEKKA GIPSOWOKARTONOWA NA RUSZCIE SYSTEMOWYM
- PIONY KIMINOWE
 WIDOCZNY WŁOT OTWORU WENT. GRAWITACYJNEJ
 WŁOT WENTYLACJI W SUFICIE PODWIESZANYM
 ŚCIANY LEKIE DZIAŁOWE GIPSOWO-KARTONOWA NA RUSZCIE SYSTEMOWYM
 ŚCIANY Z ZABUDOWĄ Z PŁYT GIPSOWO-KARTONOWYCH
 LINIA PRZERYWANA TO LICO ŚCIANY KONSTRUKCYJNEJ
 RURY SPUSTOWE ODWODNIENIA DACHU

UWAGA:
 WPROWADZONE OSIE MAJĄ CHARAKTER PORZĄDKOWY I ICH LOKALIZACJĄ NIE JEST ZWIĄZANA Z OSIĄ KONSTRUKCYJNĄ ŚCIAN NOŚNYCH

WYPOSAŻENIE INSTALACYJNE POMIESZCZEŃ NA RYSUNKACH INWENTARYZACJI INSTALACYJNEJ

PERSPEKTYWA PRACOWNIA PROJEKTOWA Sp. z o. o.
 30-109 KRAKÓW UL. SALWATORSKA 14 TEL. 012-426-06-16
 EMAIL: BIURO@PERSPEKTYWA-KRAKOW.PL WWW.PERSPEKTYWA-KRAKOW.PL

Nazwa i adres inwestycji: Inwestor: Tytuł rysunku: Opracował: Sprawdził:	"MUZEUM Miejsce Pamięci KL" Wykonanie inwentaryzacji, ekspertyzy konstrukcyjnej, badań architektonicznych oraz badań konserwatorskich dla budynku przy ul. Jerolimskiej 3 w Krakowie, tzw. "Szarego Domu" ZARZĄD INWESTYCJI MIEJSKICH UL. WIELOPOLE 17a, 31-072 KRAKÓW INWENTARYZACJA BUDYNKU RZUT PARTERU mgr int. arch. ANDRZEJ KOSOWSKI mgr int. arch. AGNIESZKA KOCODZIEJSKA	Data: PAŹDZIERNIK 2017 Branża: ARCHITEKTURA Faza proj.: INW. Skala: 1:50 Nr rys.: 3
--	--	---



1 PIĘTRO – SPIS POMIESZCZEŃ					
NR POM.	NAZWA POMIESZCZENIA	POS.	WYS. [m]	KUB. [m³]	POW. [m²]
1.1	schody	lastryco	-	-	14.69
1.2	hol	wykładzina	2.97	40.39	13.60
1.3	toaleta	plytki	3.00	3.84	1.28
1.4	schowek	beton	3.00	3.30	1.10
1.5	pokój	plytki	2.89	42.95	14.86
1.6	łazienka	plytki	2.88	10.20	3.54
1.7	łazienka	plytki	2.69	8.53	3.17
1.8	p.pokój	panele	2.56	7.68	3.00
1.9	pokój	panele	2.81	61.60	21.92
1.10	pokój	panele	2.85	46.57	16.34
1.11	łazienka	plytki	2.52	7.33	2.91
1.12	przedpokój	plytki	2.97	24.83	8.36
1.13	pokój	panele	2.92	57.38	19.65
1.14	kuchnia	panele	2.97	32.46	10.93
1.15	przedpokój	plytki	2.76	6.73	2.44
1.16	pokój	parkiet	3.00	55.29	18.43
1.17	kuchnia	plytki	2.76	13.77	4.99
1.18	łazienka	plytki	2.76	5.35	1.94
ŁĄCZNIE				428.20	163.15

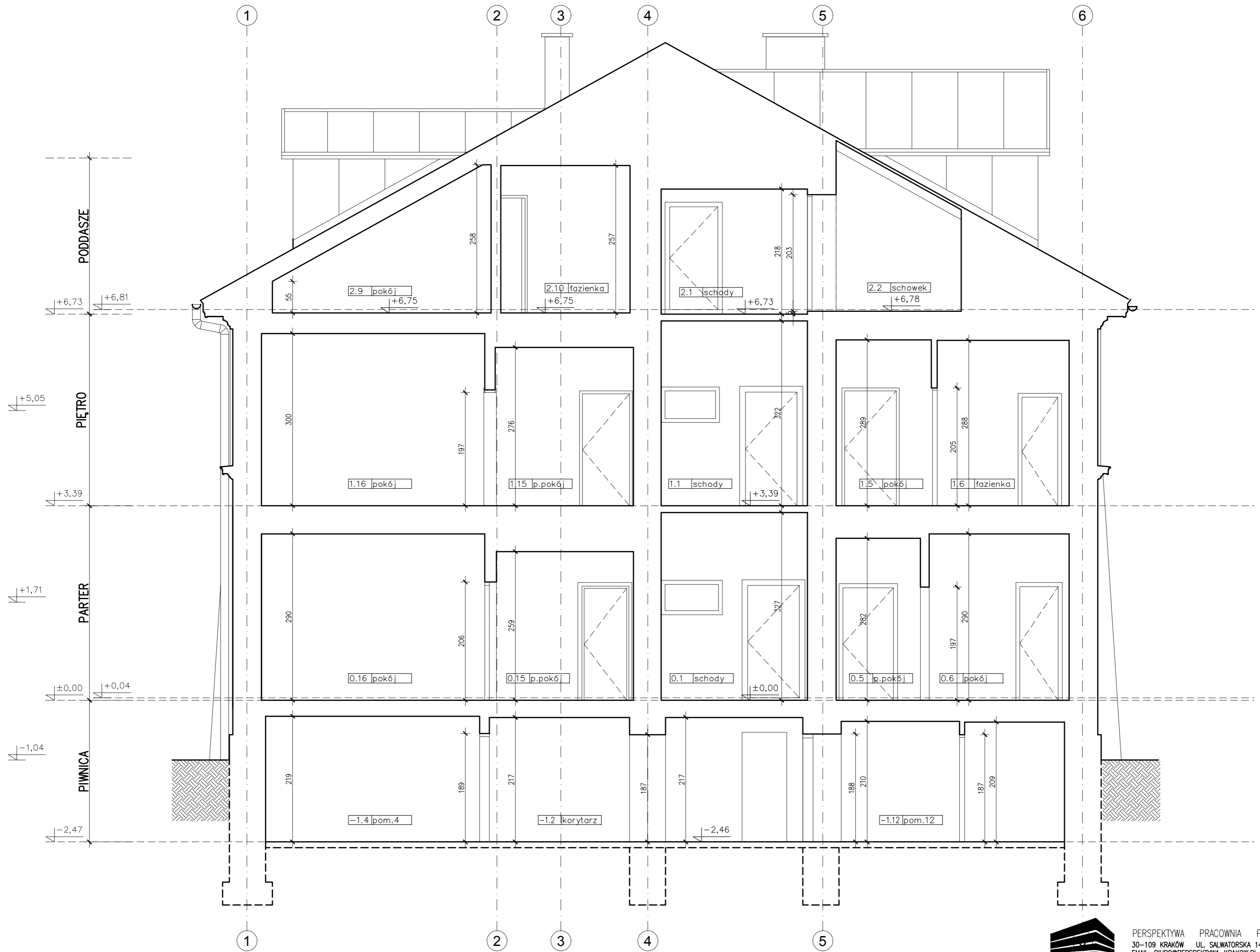
1 PIĘTRO – BILANS POWIERZCHNI	
POMIESZCZENIA WSPÓLNE	30.67
MIESZKANIE NR 6 (pom.nr 1.5~1.7)	21.57
MIESZKANIE NR 7 (pom.nr 1.8~1.11)	44.17
MIESZKANIE NR 8 (pom.nr 1.12~1.14)	38.94
MIESZKANIE NR 9 (pom.nr 1.15~1.18)	27.80

- LEGENDA
- ELEMENTY KONSTRUKCYJNE BUDYNKU:
 - SMc.....ŚCIANA MUROWANA Z CEGŁY PEŁNEJ
 - SMc.G.....ŚCIANA MUROWANA Z CEGŁY PEŁNEJ, TYNKOWANA I OBUJOWANA PŁYTĄ GIPSOWO-KARTONOWĄ NA RUSZCIE SYSTEMOWYM
 - StB.T.....STROP ŻELBETOWY MONOLITYCZNY, TYNKOWANY
 - StD.pl.....STROP DREWNIANY, PODŁOGA NA LEGARACH, STROP OD SPODU I OD GÓRY OBUJOWANY DESKAMI DREWNIANYMI, SPÓD TYNKOWANY NA TRZCINIE
 - StB.....POSADZKA-STROP ŻELBETOWY MONOLITYCZNY, PODŁOGA NA LEGARACH
 - SLg.....ŚCIANKA LEKKA GIPSOWO-KARTONOWA NA RUSZCIE SYSTEMOWYM

- PIONY KOMINOWE
- WIDOCZNY WLOT OTWORU WENT. GRAWITACYJNEJ
- WLOT WENTYLACJI W SUFICIE PODWIESZANYM
- ŚCIANY LEKKE DZIAŁOWE GIPSOWO-KARTONOWA NA RUSZCIE SYSTEMOWYM
- ŚCIANY Z ZABUDOWĄ Z PŁYT GIPSOWO-KARTONOWYCH
- LINIA PRZERYWANA TO LICO ŚCIANY KONSTRUKCYJNEJ
- RS1-150mm RURY SPUSTOWE ODWODNIENIA DACHU

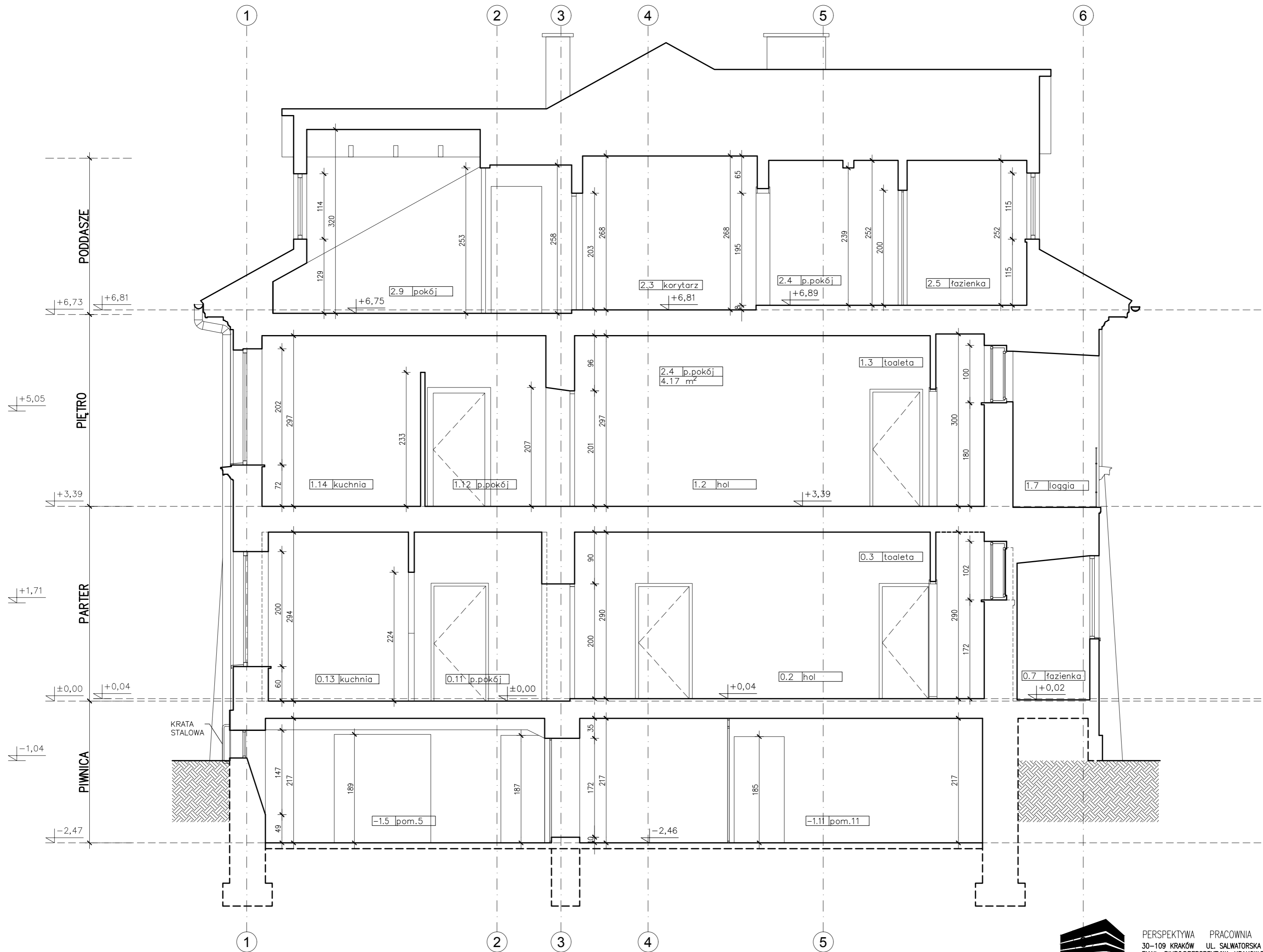
PERSPEKTYWA PRACOWNIA PROJEKTOWA Sp. z o. o.
 30-109 KRAKÓW UL. SALWATORSKA 14 TEL. 012-426-06-16
 EMAIL: BIURO@PERSPEKTYWA-KRAKOW.PL WWW.PERSPEKTYWA-KRAKOW.PL

Nazwa i adres inwestycji:	"MUZEUM MIEJSCE PAMIĘCI KL" Wykonanie inwentaryzacji, ekspertyzy konstrukcyjnej, badań architektonicznych oraz badań konserwatorskich dla budynku przy ul. Jerolimskiej 3 w Krakowie, tzw. "Szarego Domu"	Data:	PAŹDZIERNIK 2017
Inwestor:	ZARZĄD INWESTYCJI MIEJSKICH UL. WIELOPOLE 17a, 31-072 KRAKÓW	Branch:	ARCHITEKTURA
Tytuł rysunku:	INWENTARYZACJA BUDYNKU RZUT PIĘTRA	Faza proj.:	INW.
Opracował:	mgr int. arch. ANDRZEJ KOSOWSKI mgr int. arch. AGNIESZKA KOCODZIEJSKA	Nr upraw./specjal.:	MPOA 011/2004 spec. architektoniczna MPOA 032/2005 spec. architektoniczna
Skala:	1:50	Podpis:	
Skontrolował:		Skala:	1:50
Sprowadził:		Nr rys.:	4



PERSPEKTYWA PRACOWNIA PROJEKTOWA Sp. z o.o.
 30-109 KRAKÓW UL. SALWATORSKA 14 TEL. 012-426-06-16
 EMAIL: BIURO@PERSPEKTYWA-KRAKOW.PL WWW.PERSPEKTYWA-KRAKOW.PL

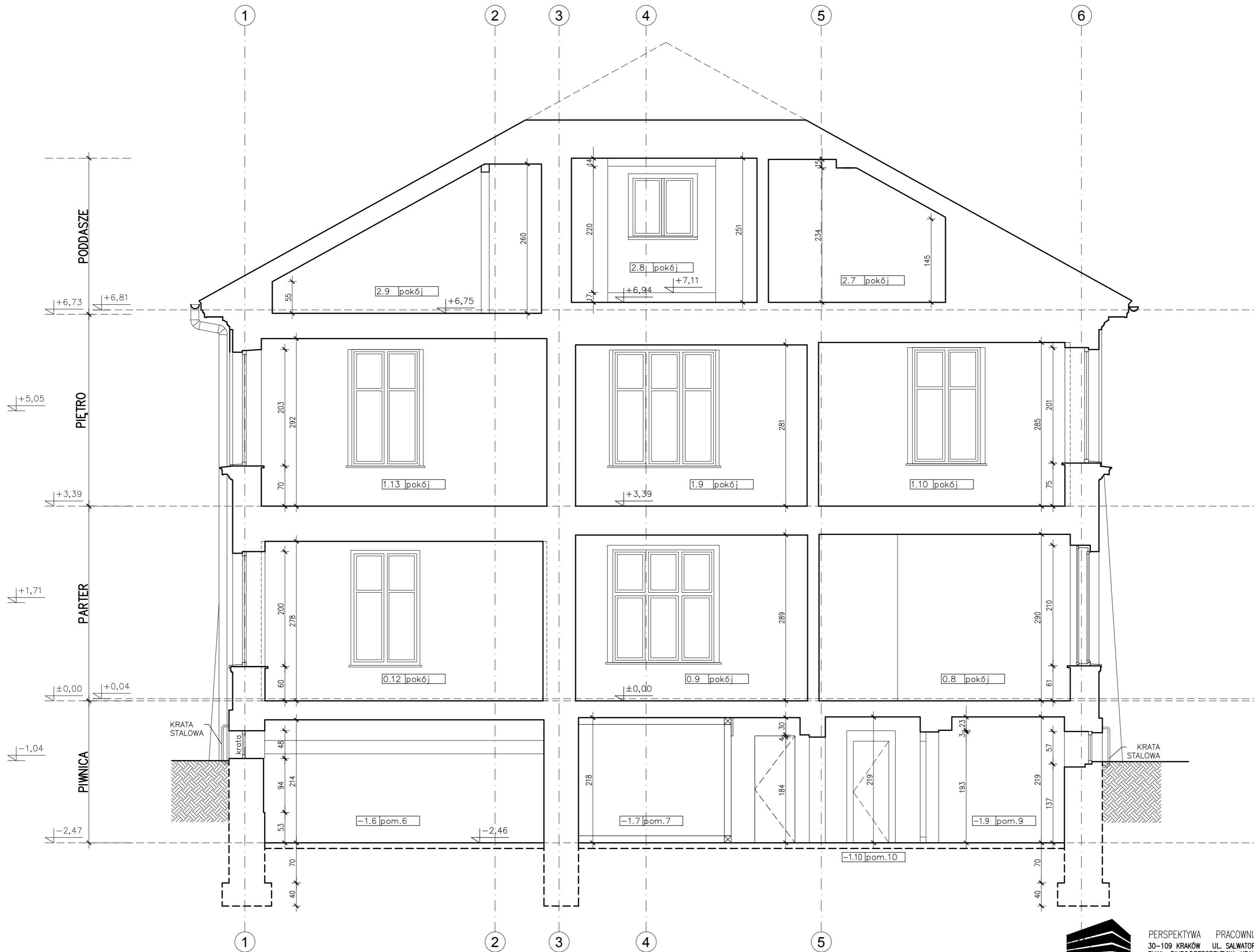
Nazwa i adres inwestycji: "MUZEUM MIEJSCE PAMIĘCI KL" Wykonanie inwentaryzacji, ekspertyzy konstrukcyjnej, badań architektonicznych oraz badań konserwatorskich dla budynku przy ul. Jerozolimskiej 3 w Krakowie, tzw. "Szarego Domu"	Data: PAŹDZIERNIK 2017
Inwestor: ZARZĄD INWESTYCJI MIEJSKICH UL. WIELOPOLE 17a, 31-072 KRAKÓW	Branża: ARCHITEKTURA
Tytuł rysunku: INWENTARYZACJA BUDYNKU PRZEKRÓJ 33	Faza proj.: INW.
Imię i nazwisko: mgr inż. arch. ANDRZEJ KOSOWSKI mgr inż. arch. AGNIESZKA KOKODZIEJSKA	Nr upraw./specjalizacji: MPOIA 011/2004 spec. architektoniczna MPOIA 032/2005 spec. architektoniczna
Podpis: _____ _____	Skala: 1:50
Sprawdził: _____	Nr rys.: 13



PERSPEKTYWA PRACOWNIA PROJEKTOWA Sp. z o.o.
 30-109 KRAKÓW UL. SALWATORSKA 14 TEL. 012-426-06-16
 EMAIL: BIURO@PERSPEKTYWA-KRAKOW.PL WWW.PERSPEKTYWA-KRAKOW.PL

Nazwa i adres inwestycji:	"MUZEUM MIEJSCE PAMIĘCI KL" Wykonanie inwentaryzacji, ekspertyzy konstrukcyjnej, badań architektonicznych oraz badań konserwatorskich dla budynku przy ul. Jerozolimskiej 3 w Krakowie, tzw. "Szarego Domu"	Data:	PAŹDZIERNIK 2017
Inwestor:	ZARZĄD INWESTYCJI MIEJSKICH UL. WIELOPOLE 17a, 31-072 KRAKÓW	Brand:	ARCHITEKTURA
Tytuł rysunku:	INWENTARYZACJA BUDYNKU PRZEKRÓJ 22	Faza proj.:	INW.
Opracował:	mgr inż. arch. ANDRZEJ KOSOWSKI MPOIA 011/2004 spec. architektoniczna mgr inż. arch. AGNIESZKA KOKODZIEJSKA MPOIA 032/2005 spec. architektoniczna	Podpis:	
Sprawił:		Skala:	1:50
		Nr rys.:	12

WSZYSTKIE PRAWA ZASTRZEŻONE. ŁĄCZNIE Z PRAWEM REPRODUKCYJĄ LUB UDOSTĘPNIANIĄ OSOBOM TRZECIM RYSUNKU LUB JEJÓ CZĘŚCI



PERSPEKTYWA PRACOWNIA PROJEKTOWA Sp. z o.o.
 30-109 KRAKÓW UL. SALWATORSKA 14 TEL. 012-426-06-16
 EMAIL: BIURO@PERSPEKTYWA-KRAKOW.PL WWW.PERSPEKTYWA-KRAKOW.PL

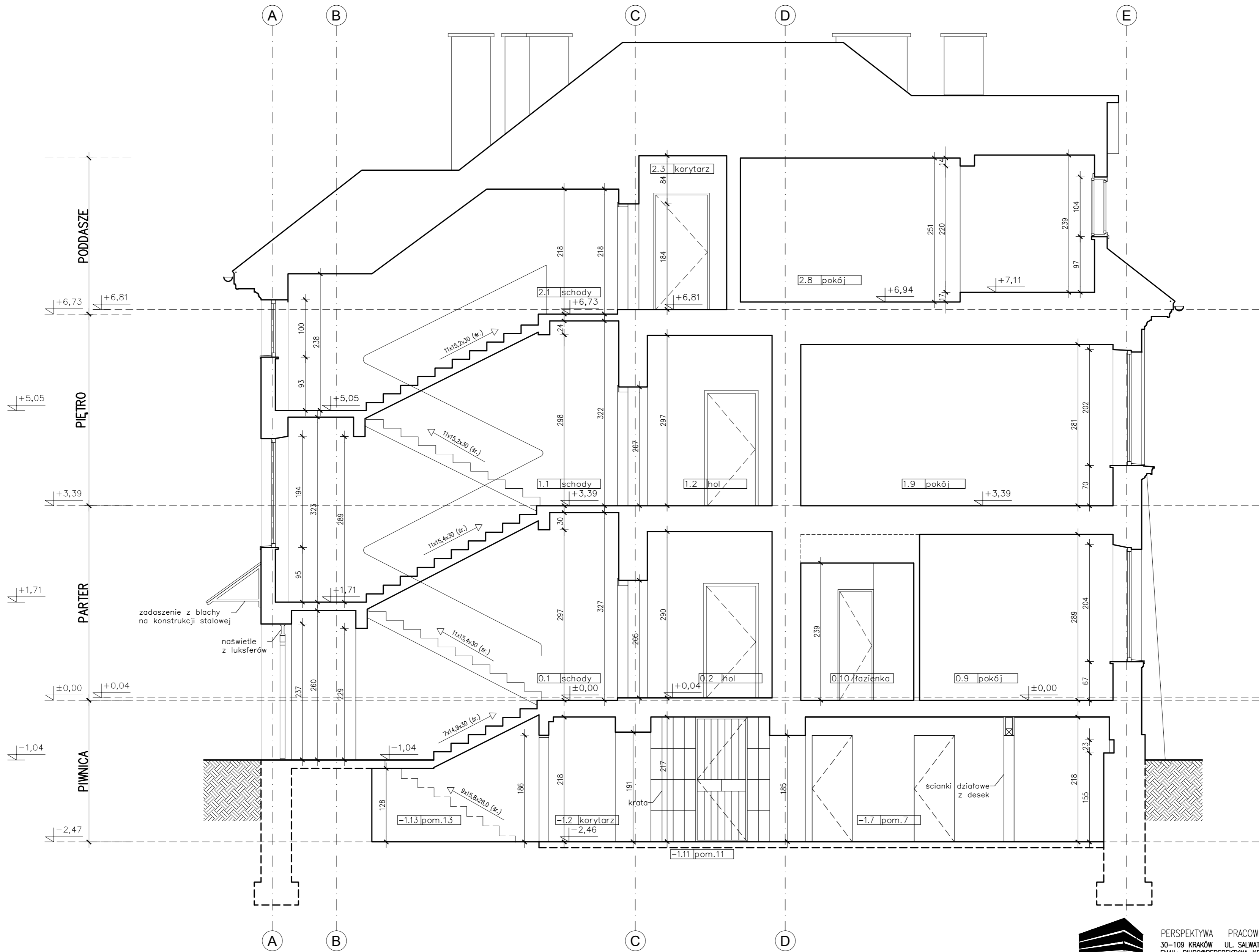
Nazwa i adres inwestycji:	"MUZEUM MIEJSCE PAMIĘCI KL" Wykonanie inwentaryzacji, ekspertyzy konstrukcyjnej, badań architektonicznych oraz badań konserwatorskich dla budynku przy ul. Jerozolimskiej 3 w Krakowie, tzw. "Szarego Domu"	Data:	PAŹDZIERNIK 2017
Inwestor:	ZARZĄD INWESTYCJI MIEJSKICH UL. WIELOPOLE 17a, 31-072 KRAKÓW	Brand:	ARCHITEKTURA
Tytuł rysunku:	INWENTARYZACJA BUDYNKU PRZEKROJ 11	Faza proj.:	INW.
Opracował:	mgr inż. arch. ANDRZEJ KOSOWSKI mgr inż. arch. AGNIESZKA KOKODZIEJSKA	Nr upraw./specjaliz.:	MPOIA 011/2004 spec. architektoniczna MPOIA 032/2005 spec. architektoniczna
Sprawił:		Podpis:	
		Skala:	1:50
		Nr rys.:	11
WSZYSTKIE PRAWA ZASTRZEŻONE. ŁĄCZNE Z PRAWEM REPRODUKCJI LUB UDOSTĘPNIENIA OSOBOM TRZECIM RYSUNKU LUB JEJEGO CZĘŚCI			



PERSPEKTYWA PRACOWNIA PROJEKTOWA Sp. z o.o.
 30-109 KRAKÓW UL. SALWATORSKA 14 TEL. 012-426-06-16
 EMAIL: BIURO@PERSPEKTYWA-KRAKOW.PL WWW.PERSPEKTYWA-KRAKOW.PL

Nazwa i adres inwestycji:	"MUZEUM MIEJSCE PAMIĘCI KL" Wykonanie inwentaryzacji, ekspertyzy konstrukcyjnej, badań architektonicznych oraz badań konserwatorskich dla budynku przy ul. Jerozolimskiej 3 w Krakowie, tzw. "Szarego Domu"	Data:	PAŹDZIERNIK 2017
Inwestor:	ZARZĄD INWESTYCJI MIEJSKICH UL. WIELOPOLE 17a, 31-072 KRAKÓW	Brand:	ARCHITEKTURA
Tytuł rysunku:	INWENTARYZACJA BUDYNKU PRZEKROJ CC	Faza proj.:	INW.
Opracował:	mgr inż. arch. ANDRZEJ KOSOWSKI mgr inż. arch. AGNIESZKA KOKODZIEJSKA	Nr upraw./specjalizacji:	MPOIA 011/2004 spec. architektoniczna MPOIA 032/2005 spec. architektoniczna
Sprawił:		Podpis:	
		Skala:	1:50
		Nr rys.:	10

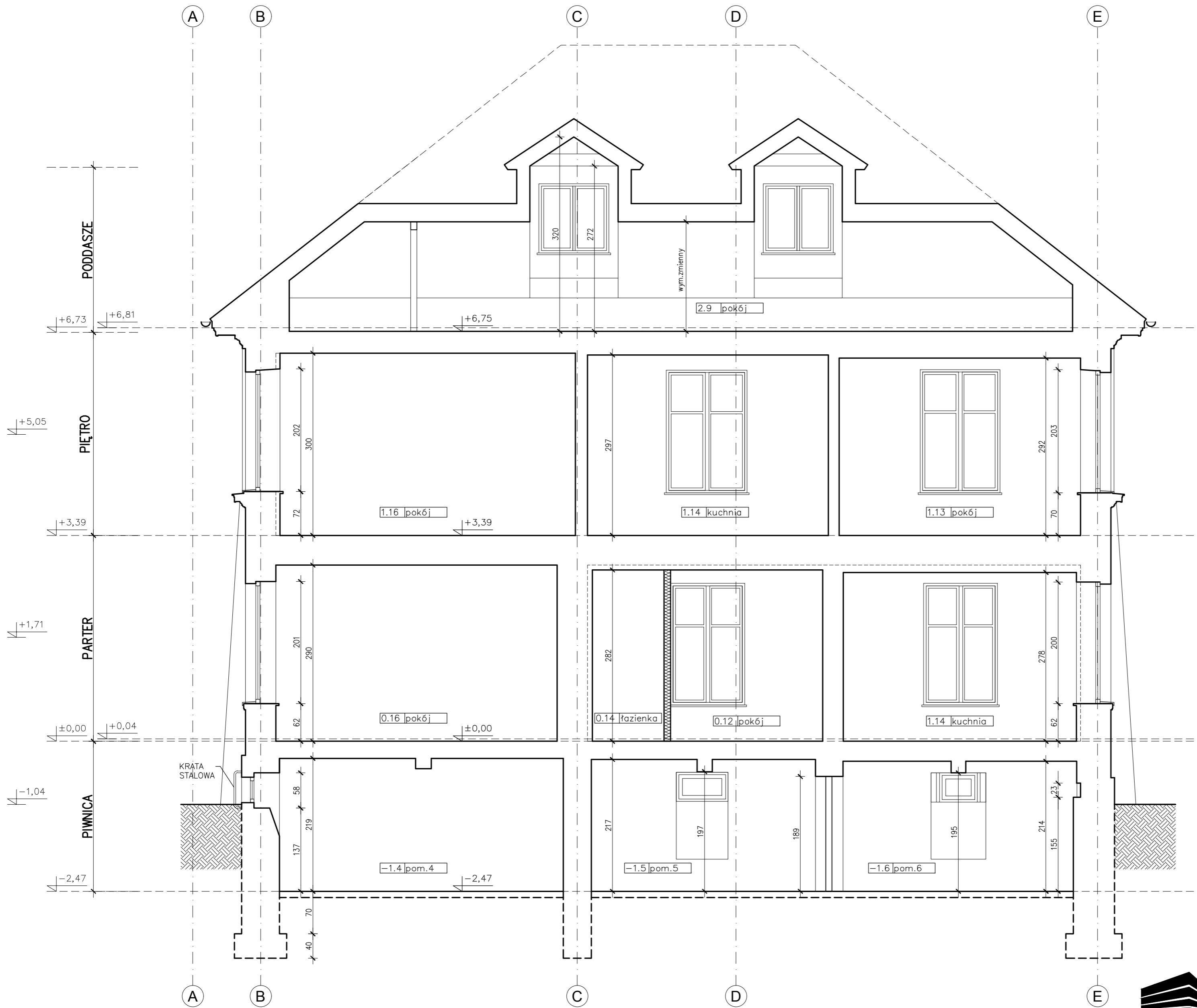
WSZYSTKIE PRAWA ZASTRZEŻONE. ŁĄCZNE Z PRAWEM REPRODUKCJI LUB UDOSTĘPNIANIA OSOBOM TRZECIM RYSUNKU LUB JEJ CZĘŚCI



PERSPEKTYWA PRACOWNIA PROJEKTOWA Sp. z o.o.
30-109 KRAKÓW UL. SALWATORSKA 14 TEL. 012-426-06-16
EMAIL: BIURO@PERSPEKTYWA-KRAKOW.PL WWW.PERSPEKTYWA-KRAKOW.PL

Nazwa i adres inwestycji:	"MUZEUM MIEJSCE PAMIĘCI KL" Wykonanie inwentaryzacji, ekspertyzy konstrukcyjnej, badań architektonicznych oraz badań konserwatorskich dla budynku przy ul. Jerozolimskiej 3 w Krakowie, tzw. "Szarego Domu"	Data:	PAŹDZIERNIK 2017
Inwestor:	ZARZĄD INWESTYCJI MIEJSKICH UL. WIELOPOLE 17a, 31-072 KRAKÓW	Brand:	ARCHITEKTURA
Tytuł rysunku:	INWENTARYZACJA BUDYNKU PRZEKRÓJ BB	Faza proj.:	INW.
Opracował:	mgr inż. arch. ANDRZEJ KOSOWSKI MPOIA 011/2004 spec. architektoniczna mgr inż. arch. AGNIESZKA KOKODZIEJSKA MPOIA 032/2005 spec. architektoniczna	Podpis:	
Sprawił:		Skala:	1:50
		Nr rys.:	9

WSZYSTKIE PRAWA ZASTRZEŻONE. ŁĄCZNE Z PRAWEM REPRODUKCJI LUB UDOSTĘPNIANIA OSOBOM TRZECIM RYSUNKU LUB JEJÓ CZĘŚCI



PERSPEKTYWA PRACOWNIA PROJEKTOWA Sp. z o.o.
 30-109 KRAKÓW UL. SALWATORSKA 14 TEL. 012-426-06-16
 EMAIL: BIURO@PERSPEKTYWA-KRAKOW.PL WWW.PERSPEKTYWA-KRAKOW.PL

Nazwa i adres inwestycji:	"MUZEUM MIEJSCE PAMIĘCI KL" Wykonanie inwentaryzacji, ekspertyzy konstrukcyjnej, badań architektonicznych oraz badań konserwatorskich dla budynku przy ul. Jerozolimskiej 3 w Krakowie, tzw. "Szarego Domu"		Data:	PAŹDZIERNIK 2017
Inwestor:	ZARZĄD INWESTYCJI MIEJSKICH UL. WIELOPOLE 17a, 31-072 KRAKÓW		Branch:	ARCHITEKTURA
Tytuł rysunku:	INWENTARYZACJA BUDYNKU PRZEKRÓJ AA		Faza proj.:	INW.
Opracował:	mgr inż. arch. ANDRZEJ KOSOWSKI MPOIA 011/2004 spec. architektoniczna	Nr upraw./specjalizacji:	Podpis:	Skala:
Sprawił:	mgr inż. arch. AGNIESZKA KOKODZIEJSKA MPOIA 032/2005 spec. architektoniczna			1:50
				Nr rys.: 8

MUZEUM
KL PLASZOW

Załącznik C3
Projekt zagospodarowania terenu
wraz z budynkami



