

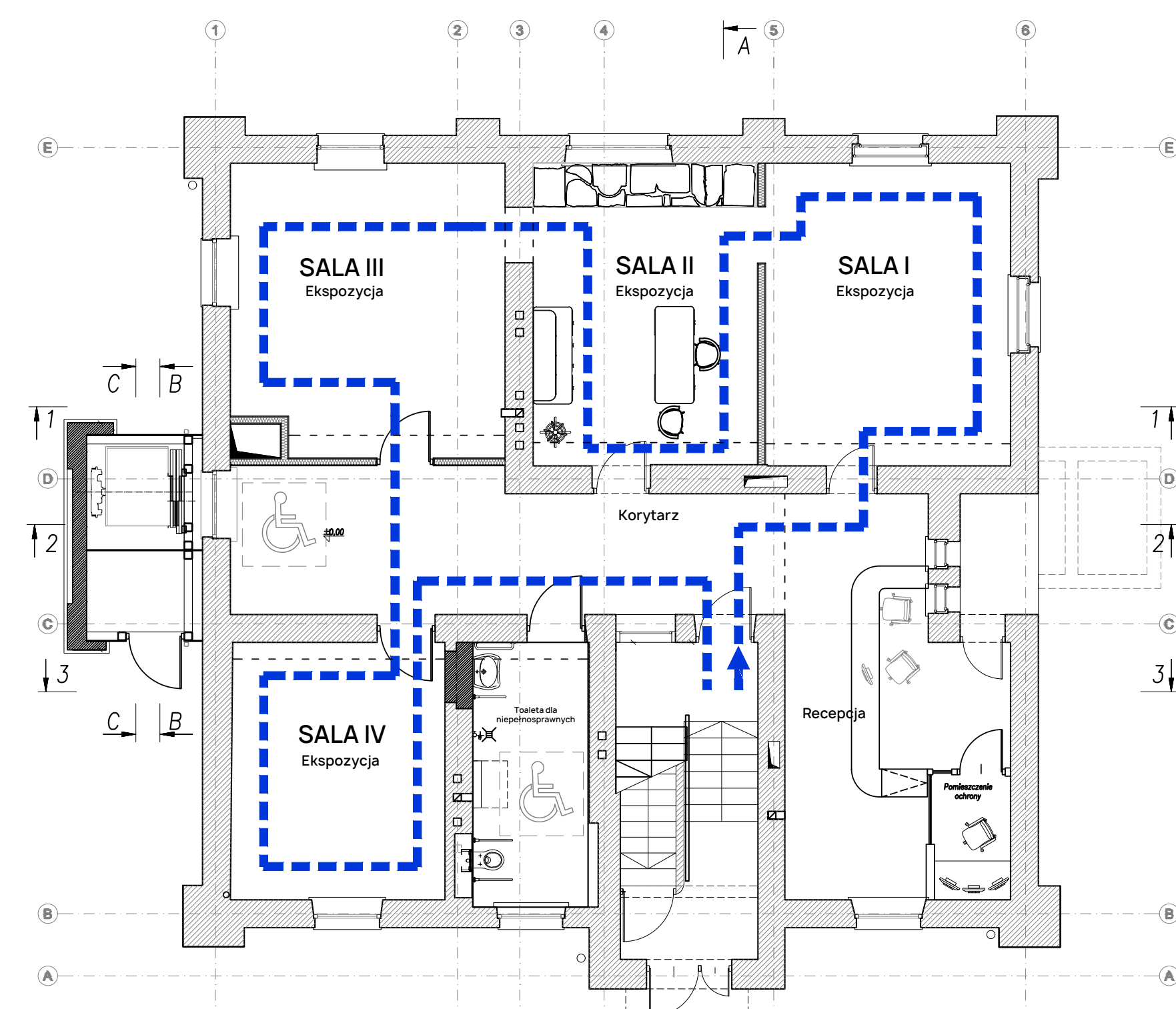


Szary Dom, widok na klatkę schodową



Sala II: Budowa obozu, gablota: Fragment drogi z macew

Sala II: Budowa obozu, widok ogólny



Rzut parteru

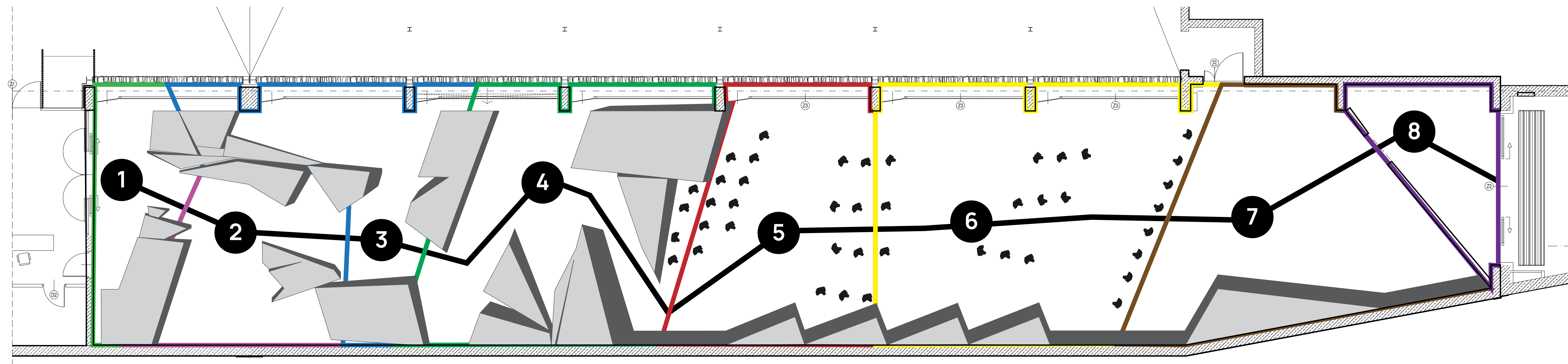
Gablota z eksponatami, wbudowana w stylizowaną komodę ❶

Gablota: Fragment drogi z macew ❷

Książka z Tyeku z treściami merytorycznymi ❸



Sala II: Budowa obozu



- 1 Wprowadzenie
- 2 Założenie i organizacja obozu
- 3 Obóz pracy wychowawczej dla Polaków
- 4 Życie codzienne więźniów
- 5 Praca. Obóz jako kontynuacja getta. Relacje obóz - miasto
- 6 Załoga
- 7 Transporty
- 8 Okres powojenny

Memoriał, rzut ekspozycji



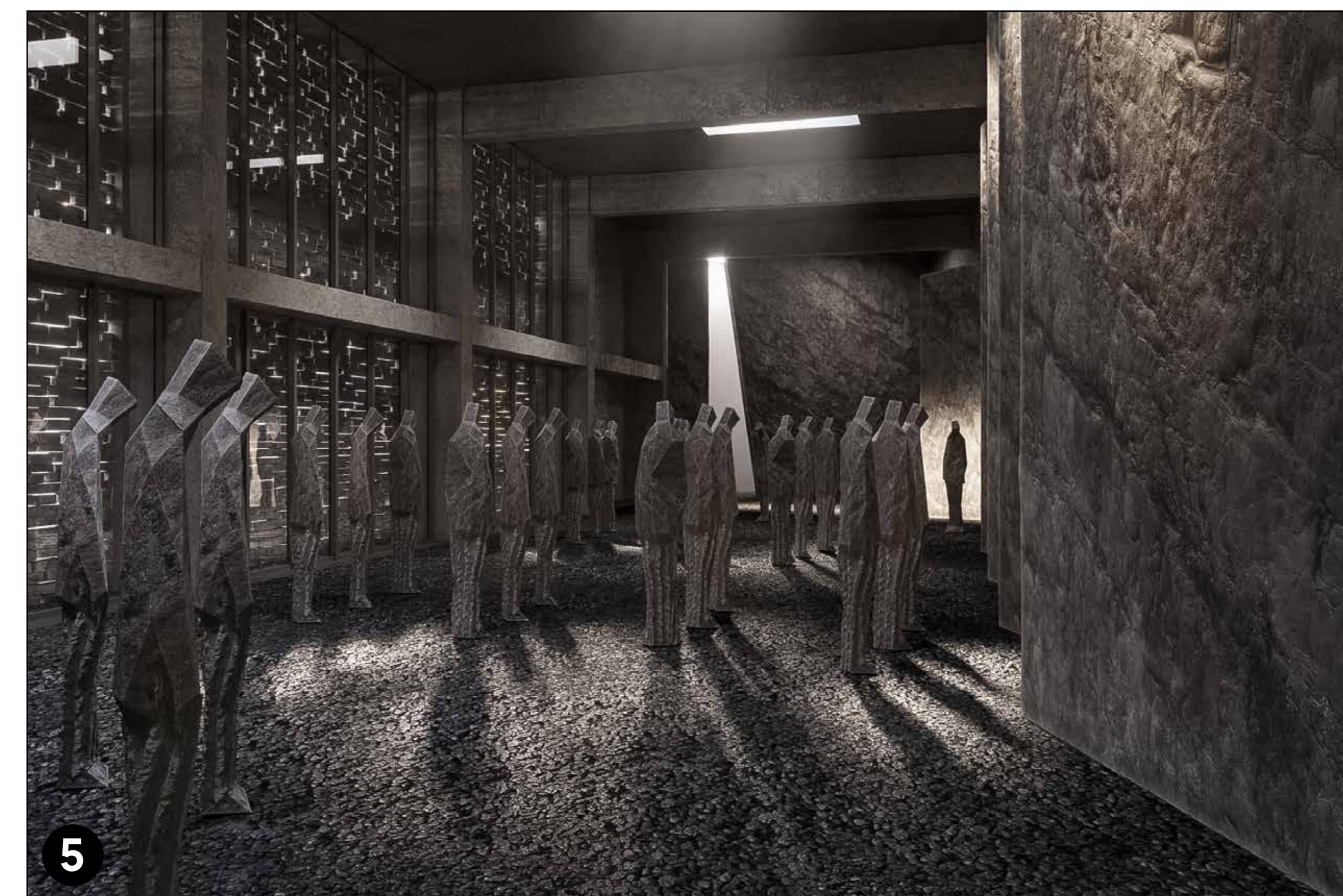
1

Widok ekspozycji od strony wejścia



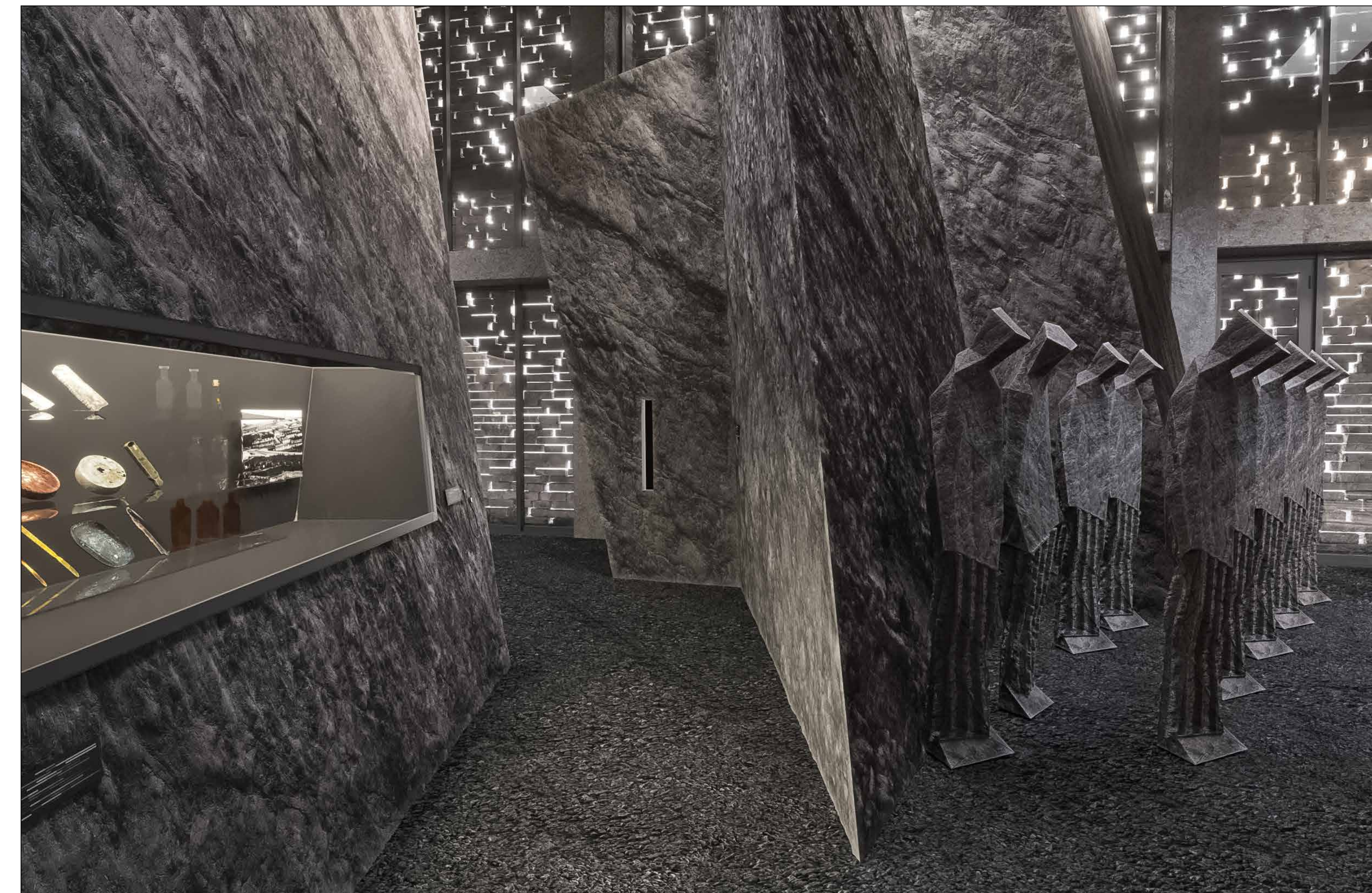
6

Strefa Załoga na tle strefy Praca. Obóz jako kontynuacja getta. Relacje obóz - miasto



5

Praca. Obóz jako kontynuacja getta. Relacje obóz - miasto

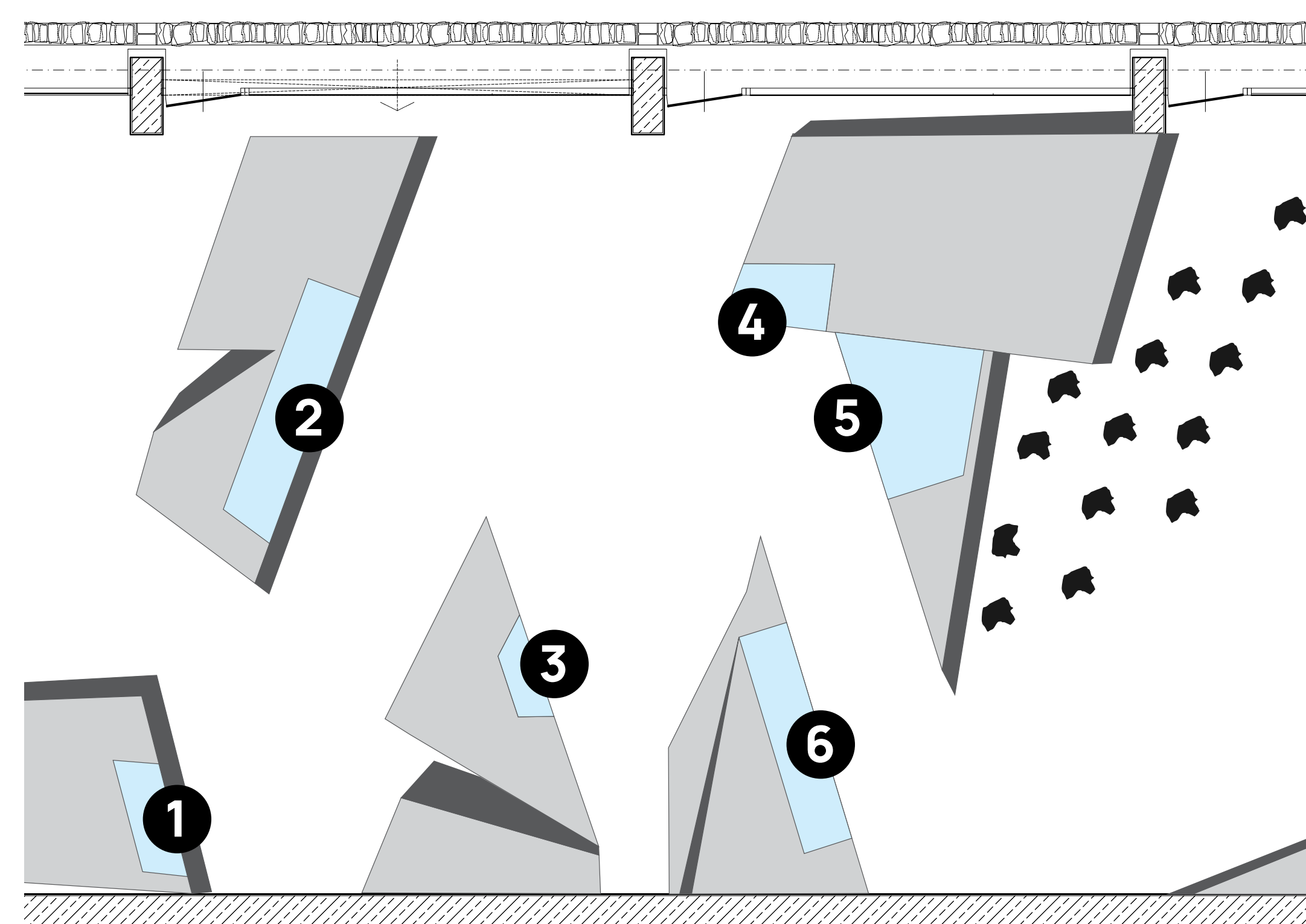


Strefa Życie codzienne więźniów, widok ogólny



Strefa Życie codzienne więźniów, tematy: Wyżywienie, Praca więźniów i Służba zdrowia w obozie

Strefa Życie codzienne więźniów, tematy: Służba zdrowia w obozie i Język



- 1 Lagrowanie
- 2 Wyżywienie
- 3 Praca więźniów
- 4 Kary, miejsca egzekucji
- 5 Język (oficjalny, komunikaty, gwara, piosenki)
- 6 Służba zdrowia w obozie

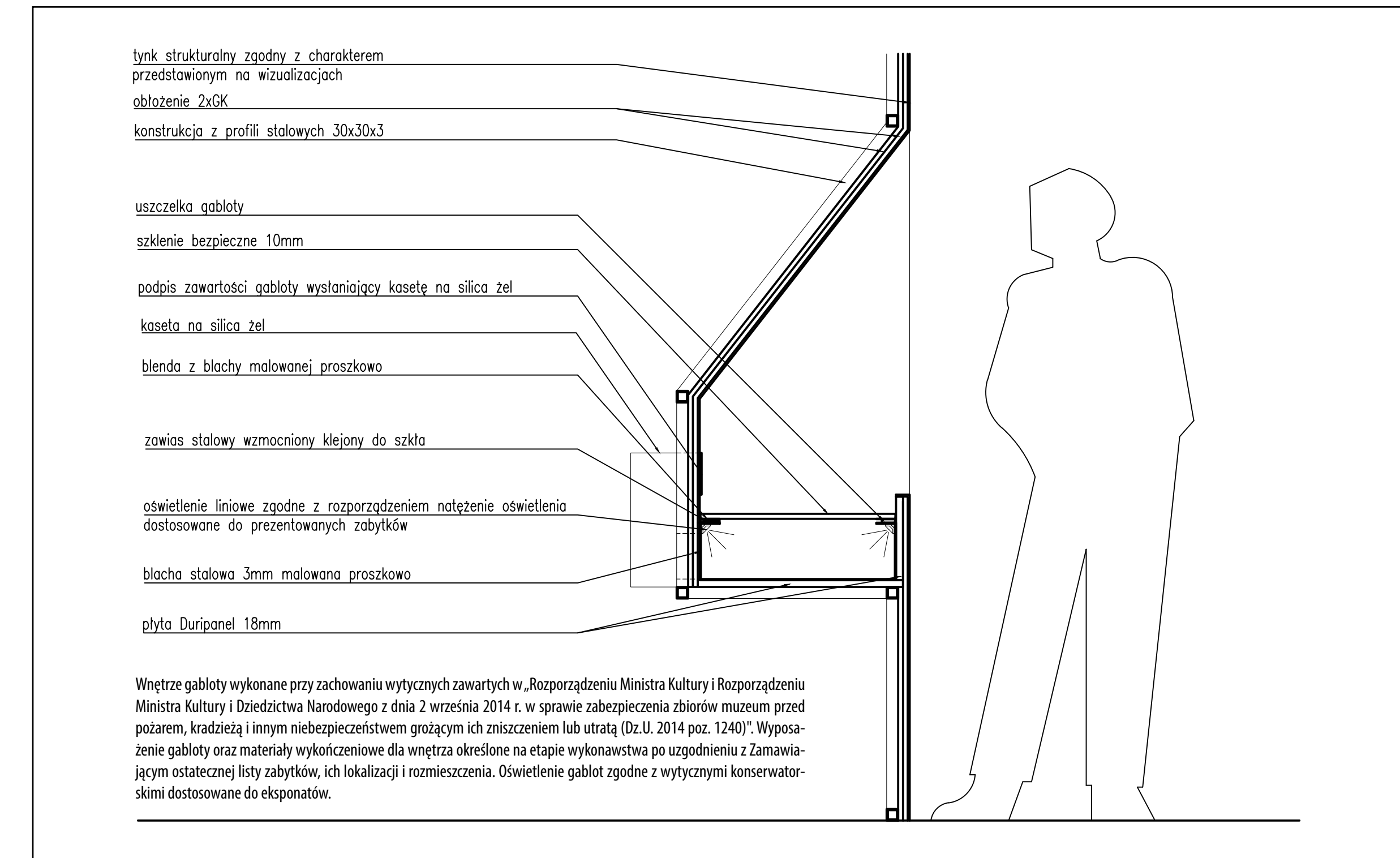
Życie codzienne więźniów, rzut ekspozycji



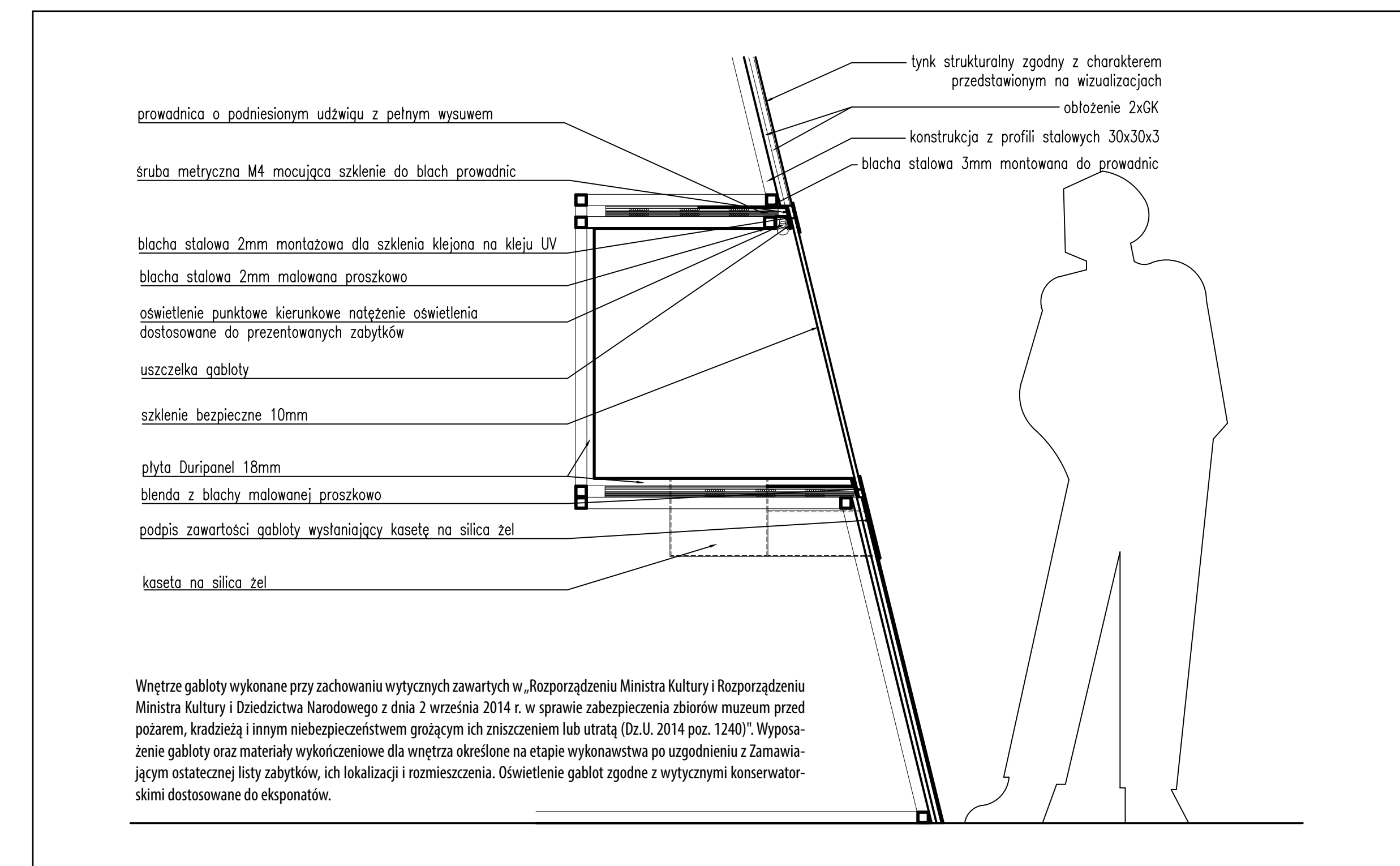
Strefa Życie codzienne więźniów, widok ogólny



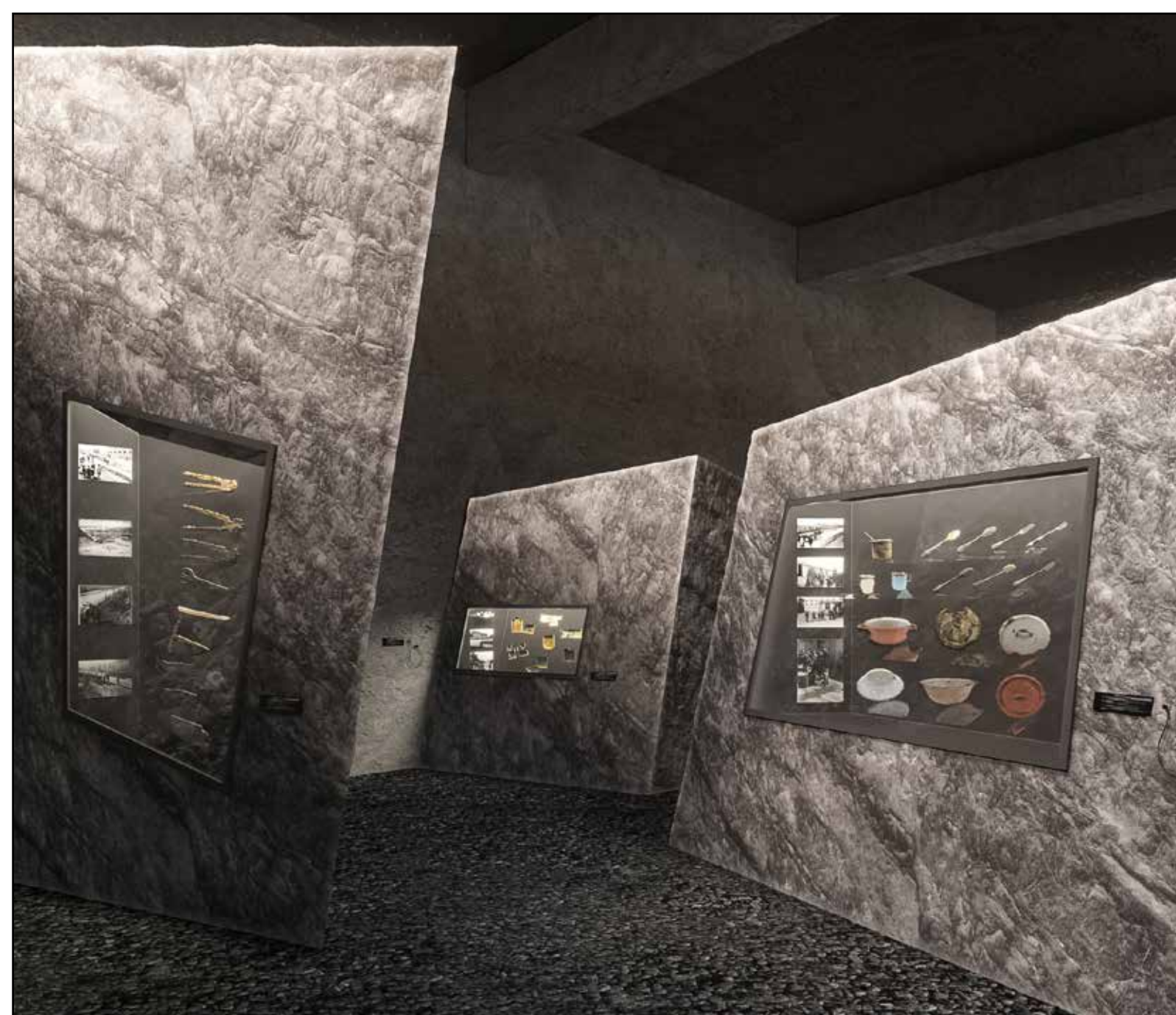
Strefa Założenie i organizacja obozu, widok gablot



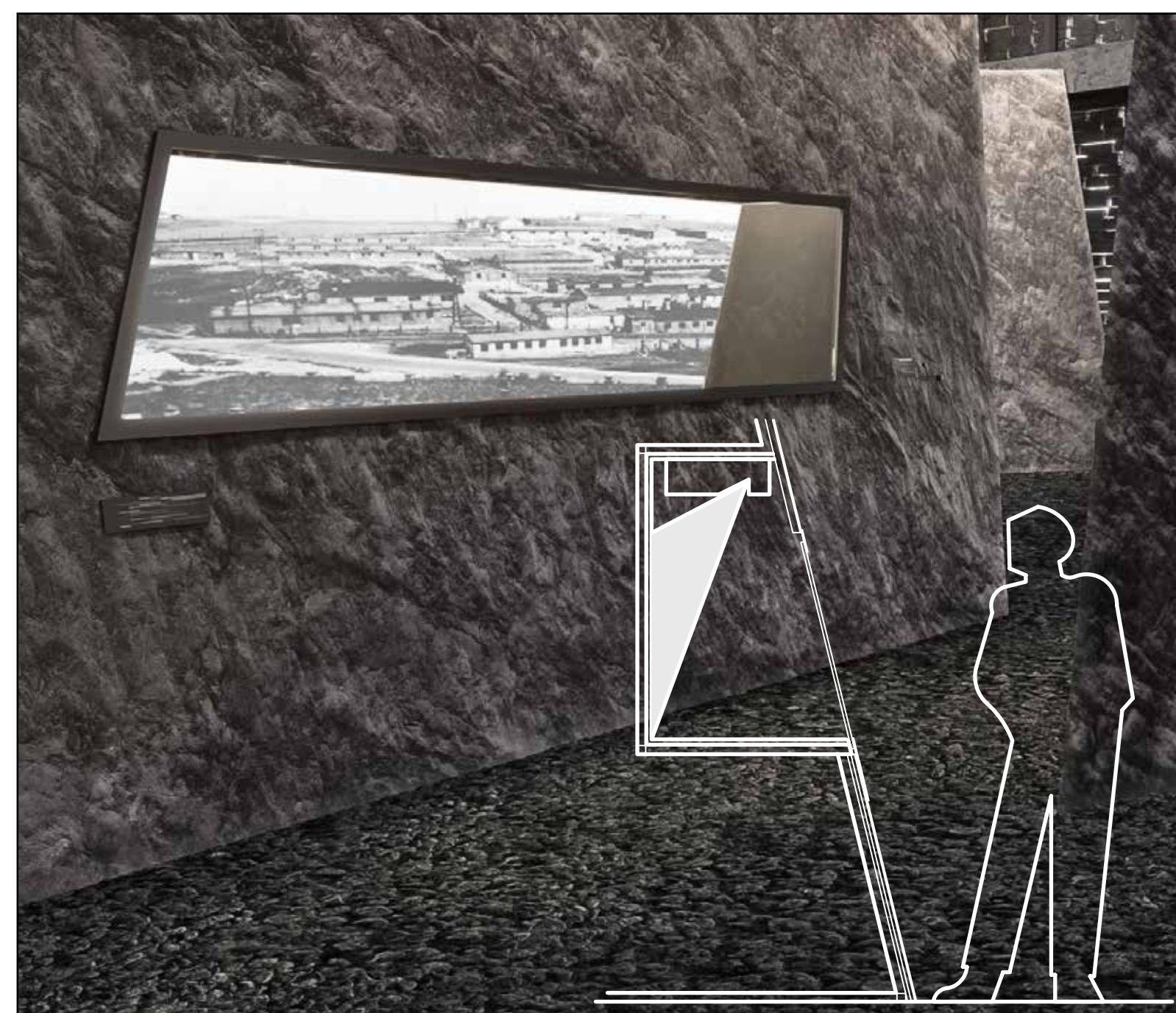
Gablot pulpitowa, wbudowana w zabudowę scenograficzną



Gablot standardowa, wersja wysuwana na prowadnicach



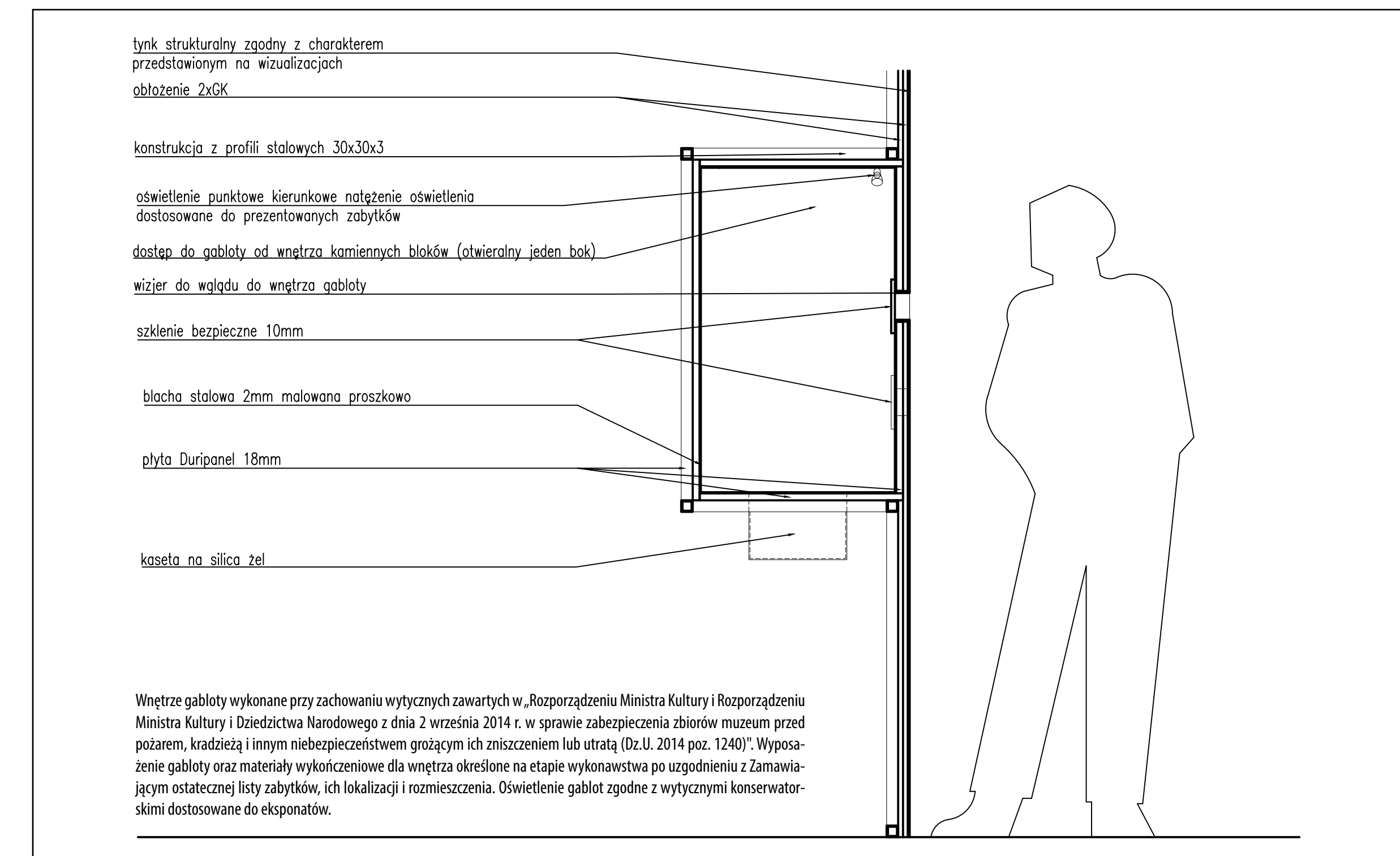
Gabloty Lagrowanie, Wyżywienie, Praca więźniów



Gablot z wbudowaną projekcją, strefa: Służba zdrowia w obozie



Gablot z wbudowanym ekranem, strefa: Obóz pracy wychowawczej dla Polaków



Gablot ukryta (z wizjerem)