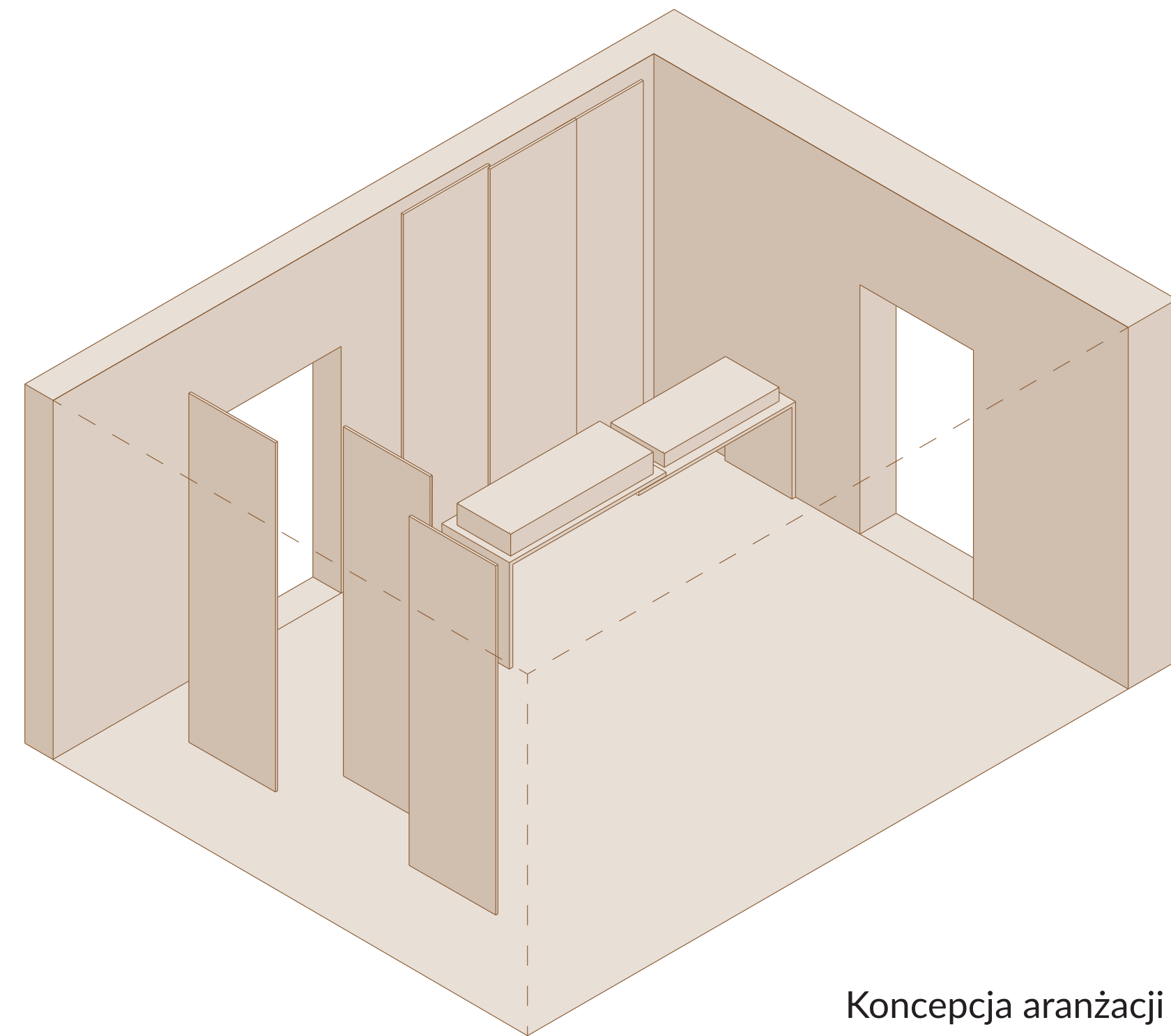
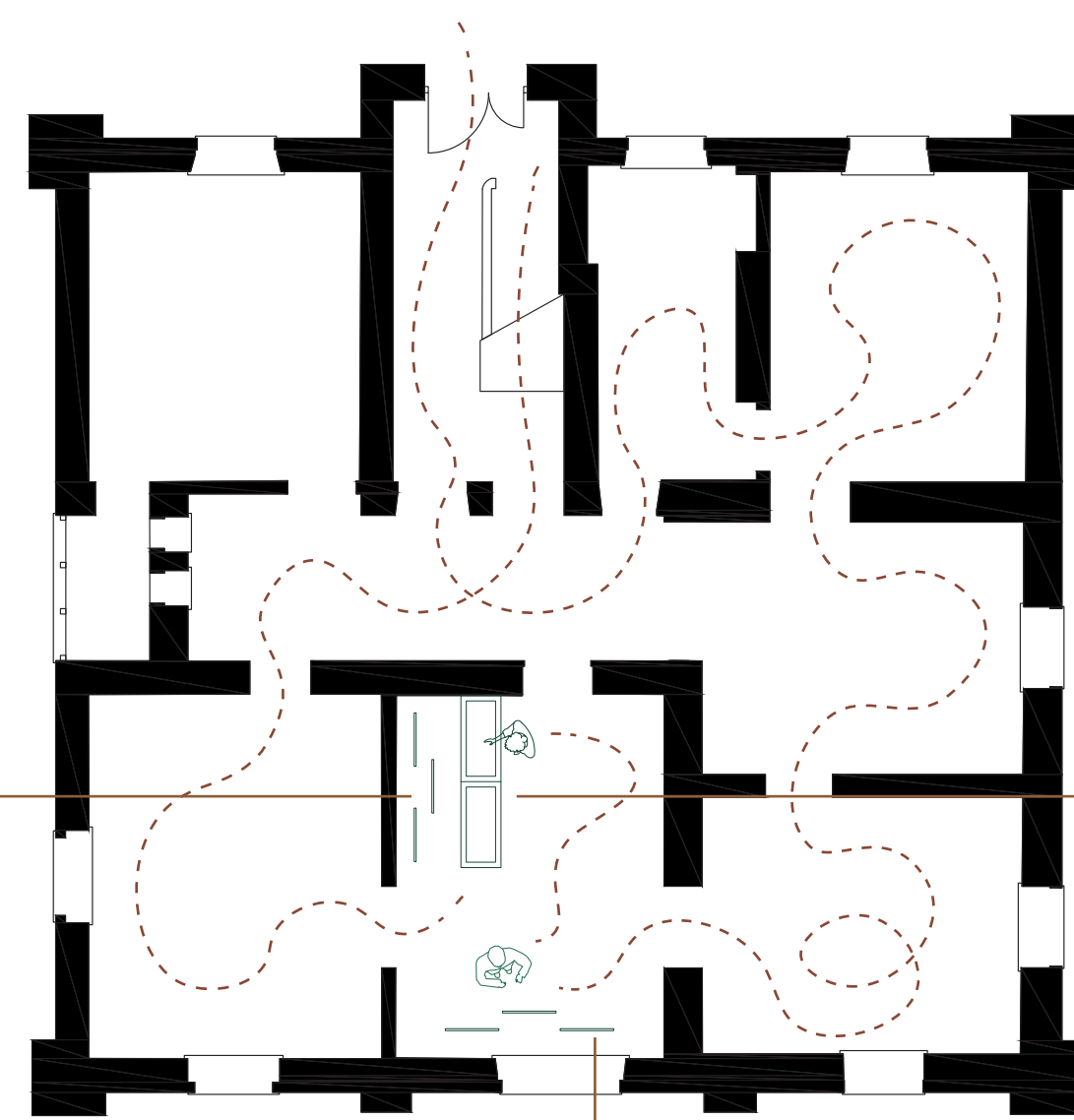


1 Ekspozycja w Szarym Domu pod względem aranżacyjnym stanowi dopełnienie wystawy Memoriału. Wykorzystano w niej te same materiały – metal, szkło i płachty tkaniny. Ze względu na niewielką przestrzeń wystawienniczą poszczególnych sal, zdecydowano się na jasną, stonowaną i ujednoczoną kolorystykę. W pomieszczeniach wpisano kompozycje aranżacyjne złożone z ekspozytorów (będących uproszczoną formą mebli stosowanych w Memoriale) oraz płacht z grafiką prezentującą sylwetki postaci – bohaterów historii przedstawianej w Szarym Domu oraz fragmentami wspomnień.

Zastosowane rozwiązania efektywnie wykorzystują dostępną przestrzeń, jednocześnie budując atmosferę sprzyjającą refleksji i zadumie. Pozostawienie maksymalnie szerokich przejść komunikacyjnych pozwala na swobodny przepływ zwiedzających bez uszczerbku dla osób, które chcą na dłużej pochylić się nad wybraną częścią wystawy.



Koncepcja aranżacji segmentu Budowa obozu.



płachty z wizerunkami byłych więźniów



płachty z wizerunkami byłych więźniów i ich relacjami



stalowe ekspozytory z oświetlonymi gablotami na ekspozycje

Szary Dom - rzut oraz ścieżka zwiedzania z zaznaczonym zagospodarowaniem pomieszczenia



Szary Dom - wizualizacja sali wystawowej

Szary Dom Gray House

TYTUŁ
PL: Georgia Bold
150 pkt
kolor: CMYK 31/57/81/29
EN: Georgia Bold
110 pkt
kolor: CMYK 69/66/59/77

TEKST GŁÓWNY
PL: Atten New Regular
46 pkt
kolor: CMYK 69/66/59/77
EN: Atten New Regular
46 pkt
kolor: CMYK 51/44/40/26

Lore volentibusam quontemped quo ex eum alit exerunt velenitia volut volupta parum incto torestior sitatur?
Hicitaquid escipsam, solorem pellant fugit faceper eruptiur, enditibus intet, intinih illabor emquia imus, il et lis a ipsa ea consequatur? Reheniet, ius excerrorior simolum, eria provid quo moluptiaesto officilla derem quibus, coreris qui net est officii ipis re et, officia eperupt ibustota abor sant.

Lore volentibusam quontemped quo ex eum alit exerunt velenitia volut volupta parum incto torestior sitatur?
Hicitaquid escipsam, solorem pellant fugit faceper eruptiur, enditibus intet, intinih illabor emquia imus, il et lis a ipsa ea consequatur? Reheniet, ius excerrorior simolum, eria provid quo moluptiaesto officilla derem quibus, coreris qui net est officii ipis re et, officia eperupt ibustota abor sant.

02

Budowa obozu Building the camp

NUMER SEKCJI
Georgia Bold
110 pkt
kolor: CMYK 31/57/81/29

TYTUŁ
PL: Georgia Bold
150 pkt
kolor: CMYK 69/66/59/77
EN: Georgia Bold
110 pkt
kolor: CMYK 51/44/40/26

Lore volentibusam quontemped quo ex eum alit exerunt velenitia volut volupta parum incto torestior sitatur? Hicitaquid escipsam, solorem pellant fugit faceper eruptiur, enditibus intet, intinih illabor emquia imus, il et lis a ipsa ea consequatur?
Reheniet, ius excerrorior simolum, eria provid quo moluptiaesto officilla derem quibus, coreris qui net est officii ipis re et, officia eperupt ibustota abor sant.

Lore volentibusam quontemped quo ex eum alit exerunt velenitia volut volupta parum incto torestior sitatur? Hicitaquid escipsam, solorem pellant fugit faceper eruptiur, enditibus intet, intinih illabor emquia imus, il et lis a ipsa ea consequatur?
Reheniet, ius excerrorior simolum, eria provid quo moluptiaesto officilla derem quibus, coreris qui net est officii ipis re et, officia eperupt ibustota abor sant.

TEKST GŁÓWNY
PL: Atten New Regular
42 pkt
kolor: CMYK 69/66/59/77
EN: Atten New Regular
42 pkt
kolor: CMYK 51/44/40/26

Layouty tekstu głównego i uzupełniającego Szarym Domu

2



Wnętrze Memoriału to chronologiczna opowieść o powstaniu i dziejach KL Płaszów. Goście rozpoczynając zwiedzanie przechodzą przez bramę - portal nawiązujący do kamieniołomu. Prosty i istotny znaczeniowo element aranżacji rozpoczyna opowieść o budowie obozu. Podkreśla znamienne rolę kamienia, jako materiału budulcowego symbolizujący jednocześnie codzienny znój więźniów oraz nieprzemijającą pamięć o nich i trwałość miejsca.

W przestrzeni wystawowej zastosowano stonowaną kolorystykę i klasyczne, szlachetne materiały takie jak metal, drewno, szkło i tkaniny. Proste, eleganckie ekspozytory stanowią wyważone tło dla eksponatów, które są najistotniejszym elementem wystawy. Ważną częścią aranżacji są również płachty tkaniny, będące nośnikiem treści merytorycznych oraz wielkoformatowe zdjęcia m.in. związane z budową obozu, wydrukowane na przeziernych materiałach.

Umieszczone pod ścianami siedziska umożliwiają odpoczynek, przy zachowaniu jednoczesnego oglądu na ekspozycję.

Materiały



drewno



beton architektoniczny

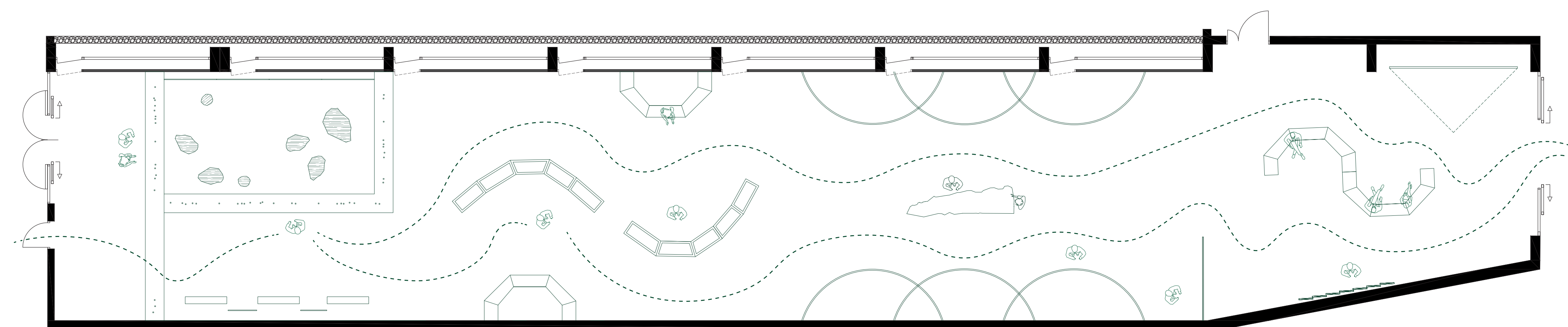


stal zmatowiona



kamień wapienny

Memoriał - widok na bramę wprowadzającą na wystawę



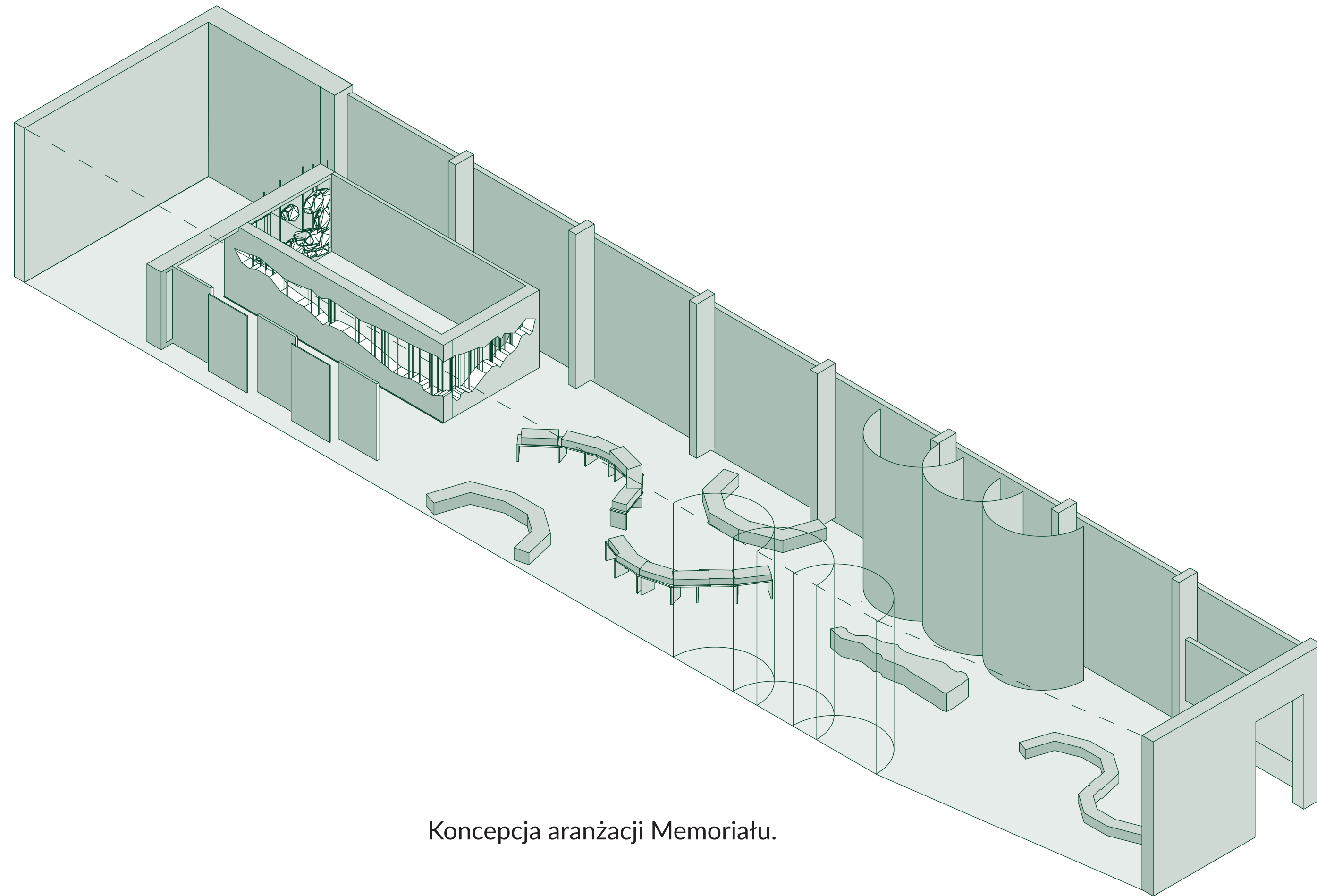
Memoriał - rzut ilustrujący ścieżkę zwiedzania oraz zagospodarowanie poszczególnych stref.



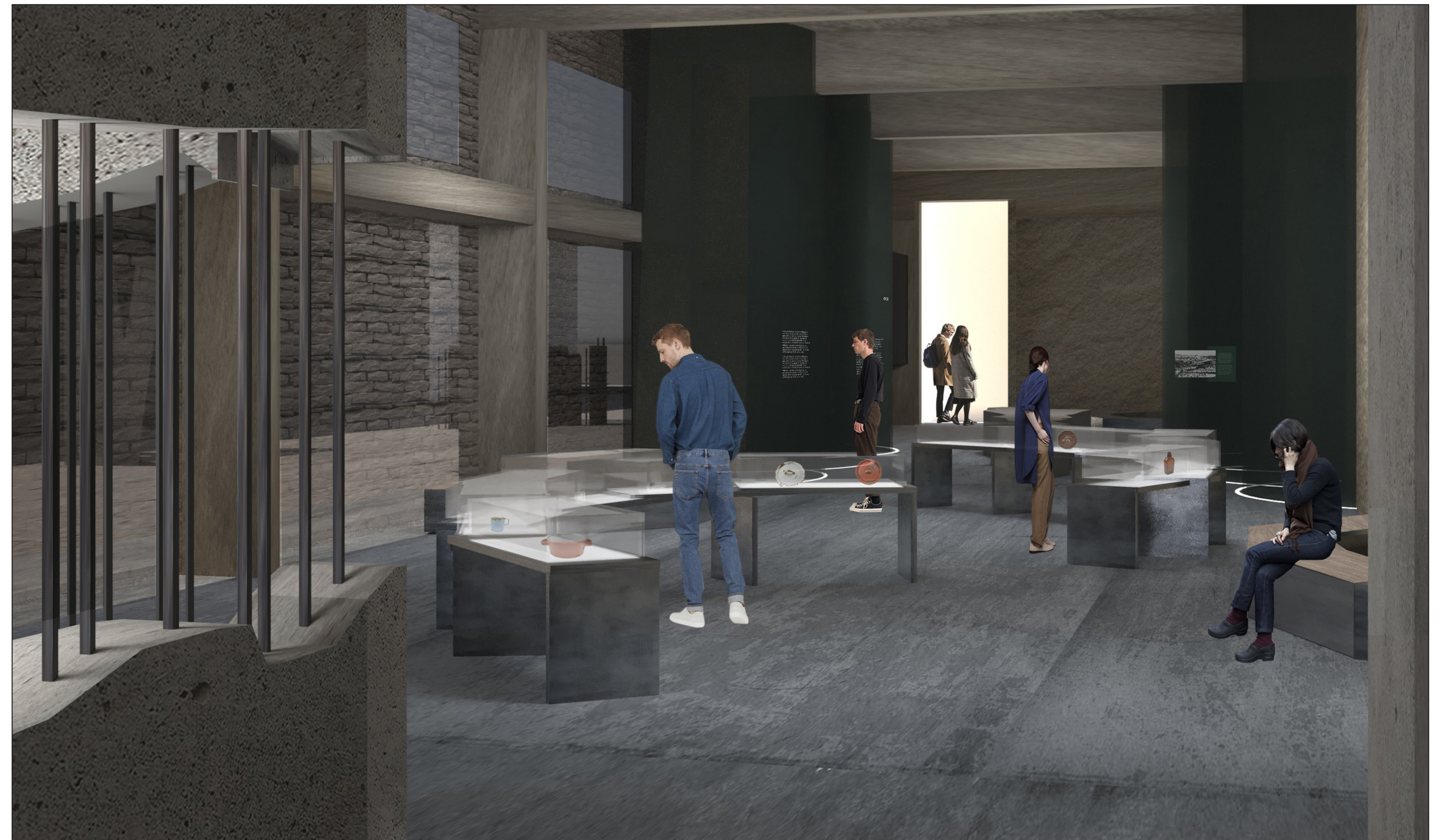
Memoriał - widok na instalację, prezentującą archiwalne fotografie z obozu umieszczone za symbolicznymi kratami; przestrzeń wprowadzająca w tematykę wystawy, ilustrująca skalę obozu.

3 Strefę „Życie codzienne więźniów” wyznaczają proste, geometryczne ekspozytory, których forma nawiązuje zarówno do kolejnych warstw ziemi, spod których wydobyto prezentowane artefakty, jak również układane jeden na drugim kamienne bloki. Ascetyczna przestrzeń w naturalny sposób podkreśla wagę eksponatów – to one stanowią centrum tej strefy i żaden inny element nie odciąga od nich zwiedzających.

Każdy z obiektów prezentowany jest w szklanej gablocie umożliwiającą zastosowanie indywidualnie dobranego oświetlenia oraz zapewnienie warunków określonych w wytycznych konserwatorskich.



Koncepcja aranżacji Memoriału.



Memoriał, segment Życie codzienne - wizualizacja

Layout tekstu głównego

Memoriał Memorial

TYTUŁ
 PL: Georgia Bold
 150 pkt
 kolor: CMYK 87/15/77/69
 EN: Georgia Bold
 110 pkt
 kolor: CMYK 69/66/59/77

Lore volentibusam quontemped quo ex eum alit exerunt velenitia volut volupta parum incto torestior sitatur?
 Hicitaquid escipsam, solorem pellant fugit faceper eruptiur, enditibus intet, intinih illabor emquia imus, il et lis a ipsa ea consequatur? Reheniet, ius excerrorior simolum, eria provid quo moluptiaesto officilla derem quibus, coreris qui net est offici ipis re et, officia eperupt ibustota abor sant.
 Lore volentibusam quontemped quo ex eum alit exerunt velenitia volut volupta parum incto torestior sitatur?
 Hicitaquid escipsam, solorem pellant fugit faceper eruptiur, enditibus intet, intinih illabor emquia imus, il et lis a ipsa ea consequatur? Reheniet, ius excerrorior simolum, eria provid quo moluptiaesto officilla derem quibus, coreris qui net est offici ipis re et, officia eperupt ibustota abor sant.

TEKST GŁÓWNY
 PL: Atten New Regular
 46 pkt
 kolor: CMYK 69/66/59/77
 EN: Atten New Regular
 46 pkt
 kolor: CMYK 51/44/40/26

Layout tekstu uzupełniającego

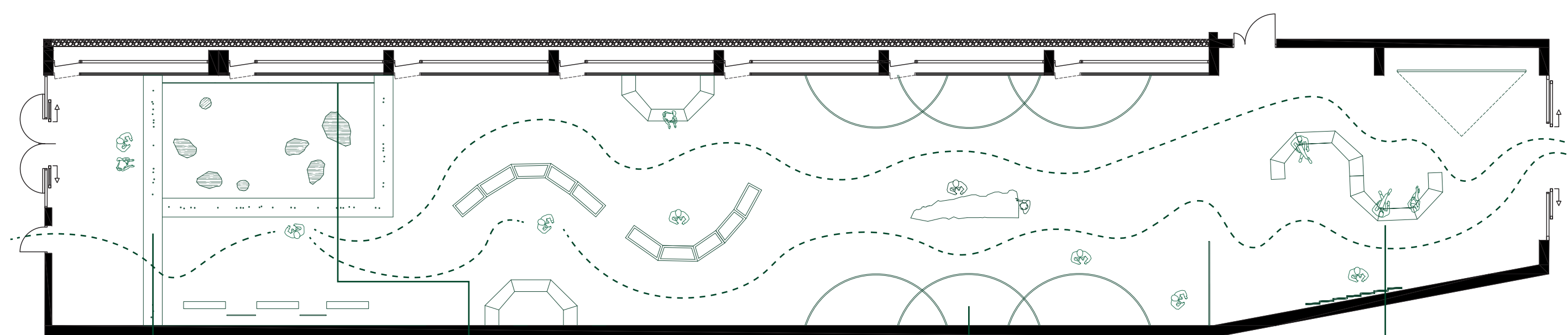
03 Życie codzienne więźniów Everyday life of prisoners

Lore volentibusam quontemped quo ex eum alit exerunt velenitia volut volupta parum incto torestior sitatur? Hicitaquid escipsam, solorem pellant fugit faceper eruptiur, enditibus intet, intinih illabor emquia imus, il et lis a ipsa ea consequatur?
 Reheniet, ius excerrorior simolum, eria provid quo moluptiaesto officilla derem quibus, coreris qui net est offici ipis re et, officia eperupt ibustota abor sant.
 Lore volentibusam quontemped quo ex eum alit exerunt velenitia volut volupta parum incto torestior sitatur? Hicitaquid escipsam, solorem pellant fugit faceper eruptiur, enditibus intet, intinih illabor emquia imus, il et lis a ipsa ea consequatur?
 Reheniet, ius excerrorior simolum, eria provid quo moluptiaesto officilla derem quibus, coreris qui net est offici ipis re et, officia eperupt ibustota abor sant.

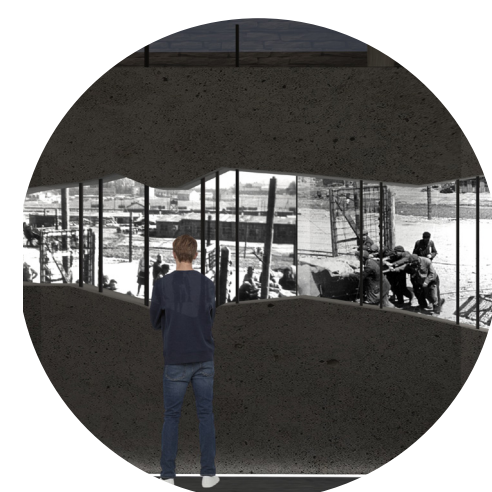
NUMER SEKCJI
 Georgia Bold
 110 pkt
 kolor: CMYK 87/15/77/69

TYTUŁ
 PL: Georgia Bold
 150 pkt
 kolor: CMYK 69/66/59/77
 EN: Georgia Bold
 110 pkt
 kolor: CMYK 51/44/40/26

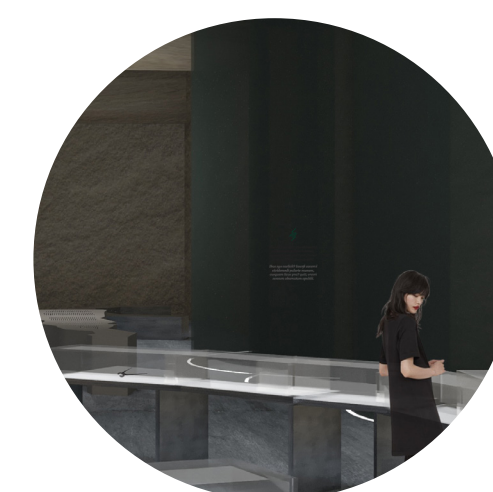
TEKST GŁÓWNY
 PL: Atten New Regular
 42 pkt
 kolor: CMYK 69/66/59/77
 EN: Atten New Regular
 42 pkt
 kolor: CMYK 51/44/40/26



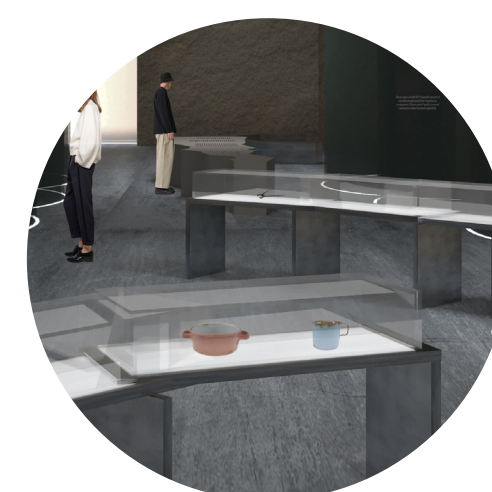
brama wprowadzająca



instalacja z fotografiami



tkaninowe zasłony wprowadzające do kolejnych stref



stalowe ekspozytory z oświetlonymi gablotami na eksponaty

4 Kroje pisma

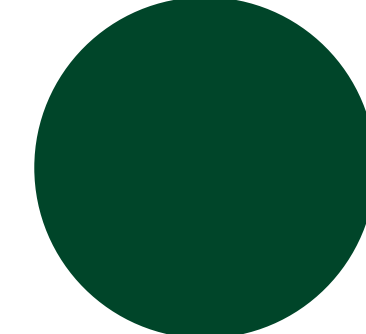
NEW ATTEN

podstawowy krój wystawy, nawiązujący do Księgi Znaku Muzeum; fonu bezszeryfowego, wykorzystywany w tekstach i podpisach eksponatów

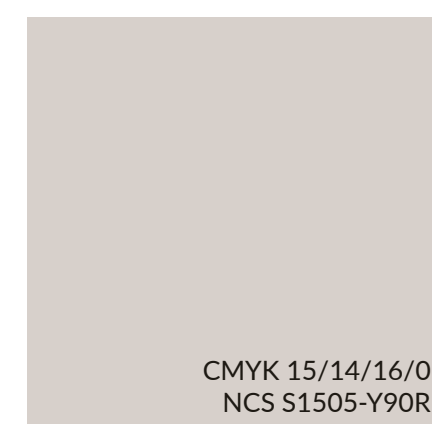
GEORGIA

szeryfowy krój uzupełniający wykorzystywany w nagłówkach oraz przeznaczony do relacji i cytatów

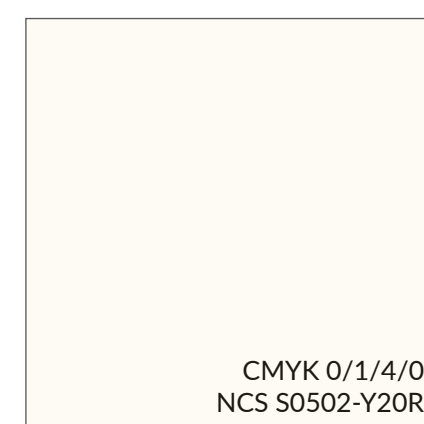
Kolory i inspiracje



kolory kamieniomów
SZARY DOM



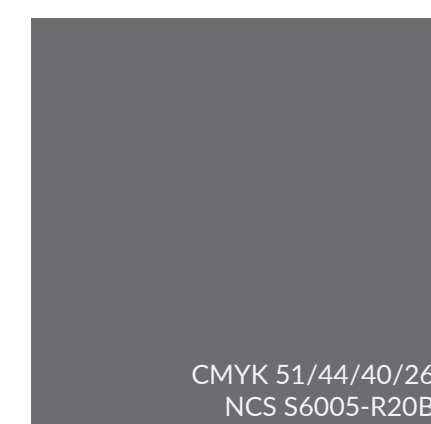
kolory kamieniomów
kolor uzupełniający



złamana biel
tekst



złamana czerń
tekst



kolor Szarego Domu
teksty



kolor z Księgi Znaku
MEMORIAŁ



Znak terenowy na terenie poobozowym



Koncepcja prezentacji zabytków archeologicznych



Przystanek historyczny i punkt terenowy

Layout cytatu/relacji



ELEMENT GRAFICZNY
pochodzący z Księgi Znaku Muzeum
kolor: CMYK 87/15/77/69

*Ibus ego caelicit? Isserfi cavervi
cividemodi pularte mumum,
cusquam licae pra? quit; erceri
consum obsenatum opublii.*

CYTAT
PL: Georgia Italic
60 pkt
kolor: CMYK 69/66/59/77

*Ibus ego caelicit? Isserfi cavervi
cividemodi pularte mumum,
cusquam licae pra? quit; erceri
consum obsenatum opublii.*

EN: Georgia Italic
60 pkt
kolor: CMYK 51/44/40/26

Inici i Nawisko

AUTOR CYTATU
Georgia Regular
25 pkt
kolor: CMYK 69/66/59/77